

# I. GENEL BİLGİLER

## A- MİSYON-VİZYON

### Misyon

Eğitim Birimleri ile eşgüdüm sağlayarak planlanan eğitim-öğretim sürecinin düzenli bir şekilde yürütülmesini gerçekleştirmek; öğrencilere mezunlara, öğretim elemanlarına ve ilişkide olduğumuz kurumlara bilgi ve belge hizmeti sunmak.

### Vizyon

Üniversite bünyesinde örnek ve farklı bir birim olmak.

## B- YETKİ, GÖREV VE SORUMLULUKLAR

Öğrenci İşleri Dairesi Başkanlığı'nın görevlerini aşağıdaki şekilde özetlemek mümkündür;

I- 124 Sayılı Kanun Hükmünde Kararname'nin 31. maddesi çerçevesinde yapmakla yükümlü olduğu görevler:

1. Öğrencilerin yeni kayıt, kabul ve ders durumları ile ilgili gerekli işleri yapmak,
2. Mezuniyet, kimlik, burs, mezunların izlenmesi işlemlerini yürütmek,
3. Verilecek diğer benzeri görevleri yerine getirmek.

II- 05.12.1994 tarih ve 1994-1995/5 sayılı Senato kararıyla belirtilen görevler:

1. ÖSYS sonuçlarına göre Üniversitemizi kazanan öğrencilerin kesin kayıtlarının yapılması,
2. Lisansüstü öğrenim için aday öğrencilerin ön başvurularının kabulü, Sınav Giriş Belgelerinin ve şahsi dosyalarının tanzim edilerek ilgili Sınav Komisyonlarına gönderilmesi,
3. Kesin kayıt yaptırmaya hak kazanan öğrencilerin kalıcı şahsi dosyalarının hazırlanarak, başarı durumlarına göre tasnif edilmesi,
4. Yeni kayıt olan öğrencilerle Hazırlık sınıfında okuyan öğrencilerin dönemler itibariyle başarı durumlarının takibi ve sonucuna göre yapılan işlemler (Başarılı olarak ders aşamasına geçen öğrencilerin danışman ataması için listelerinin hazırlanarak Anabilim Dalı Başkanlıklarına ve Fakültelerine, tüm süresini kullanarak başarısız olanların Enstitü Müdürlüklerine bildirilmesi),
5. Her dönem ders aşamasında olan öğrencilerimizin Ders Kayıtlarının ve Tez Bildirim Formlarının kontrol edilerek Öğrenci İşleri Otomasyon Programına ve kartekslerine işlenmesi,
6. Her dönem sonu tüm kayıtlı öğrencilerin durumlarının yönetmeliklerimiz doğrultusunda kontrol edilerek Fakültelerine/Enstitü Müdürlüklerine bildirilmesi ve bunlarla ilgili alınan Yönetim Kurulu Kararlarının işleme konması, gerekli dış yazışmaların yapılması,
7. Her dönem öğrenci kimliklerinin tanzimi ve hazırlanıp kontrol edilerek dağıtılması,

8. Dönemler itibariyle öğrencilerin yatırması gereken öğrenci harçlarının takibi ve Öğrenci İşleri Otomasyon Programına işlenmesi,
9. Yönetmelikler doğrultusunda öğrencilerimize, aday öğrencilerin Üniversiteye kabulü, burslar, harçlar, ders ve kredi transferleri, ders kayıtları, dönem izni, akademik ölçme ve değerlendirme, açılan dersler, not değişiklikleri diploma programları, disiplin işlemleri ile izlek, yönerge ve yönetmelikler konusunda destekleyici rehberlik hizmeti verilmesi,
10. Her yıl celp dönemi gelen öğrencilerimizin askerlik sevk tehir işlemleri ile ilgili gerekli yazışmaların Askerlik Dairesi Başkanlıklarına/Askerlik Şubelerine gönderilmesi ve gelen cevaba göre takibi,
11. Dönemler itibariyle mezuniyet ve kayıt sildirme sonucunda sevk tehir takibi, iptali ve ilgiliye tebliğ edilmesi,
12. Talepler doğrultusunda öğrencilere Transkript, Not Döküm Belgesi, Geçici Mezuniyet Belgesi ve Öğrenci Belgelerinin tanzimi,
13. Yatay geçiş, çift anadal ve yandal başvurularında kabul edilen öğrencilerin öğrencilikle ilgili işlemlerinin yapılması,

### III- Ayrıca;

1. “Öğrenci Anket Form”larının düzenlenmesi,
2. ERASMUS kapsamında gelen öğrencilerin ikamet izinlerinin alınması ve öğrencilik işlemlerinin takibi ve sonucunun üniversitelere bildirilmesi,
3. Yurt dışına çıkacak öğrencilerin pasaport işlemleri için gerekli belgelerin tanzimi,
4. YÖK tarafından eğitim-öğretim yılı başında istenen lisans- lisansüstü öğrenci ve mezun sayıları ile ilgili istatistikî formların doldurularak gönderilmesi.

## C- İDAREYE İLİŞKİN BİLGİLER

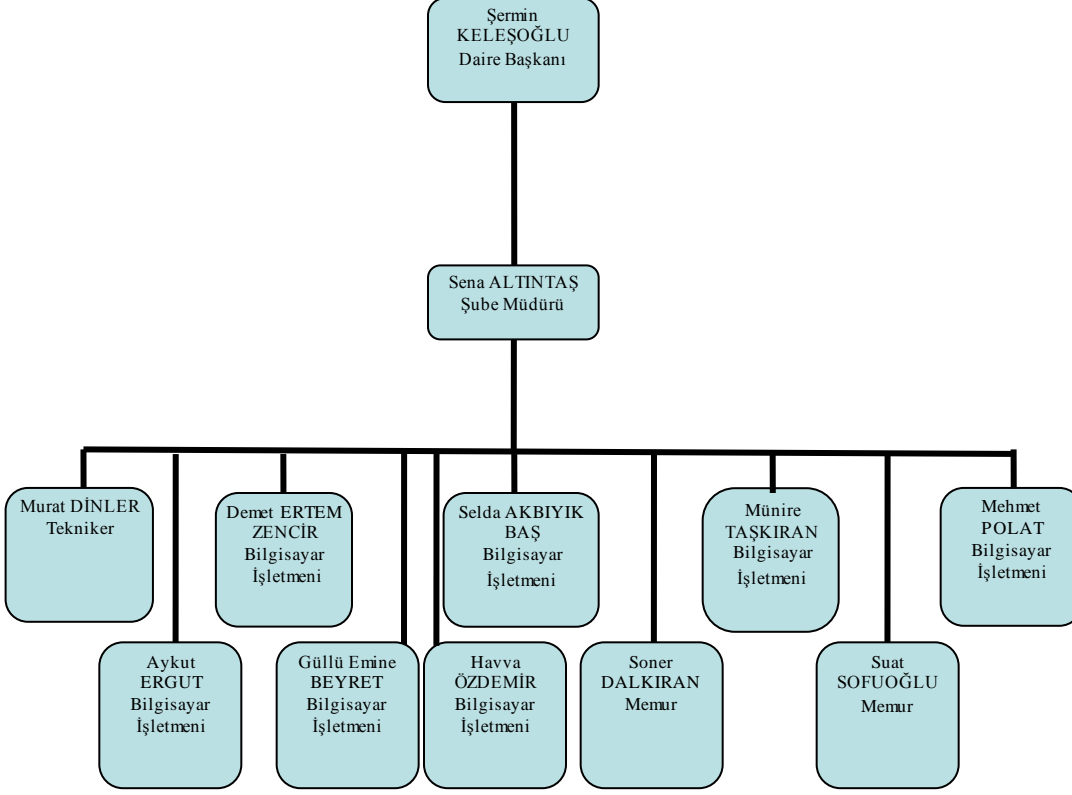
### 1- Fiziksel Yapı

Öğrenci İşleri Dairesi Başkanlığı Gebze Teknik Üniversitesi Çayırova Yerleşkesinde öğrencilerle ilgili hizmetleri sunmaktadır. İdari personelimizin görev yaptığı alanlarla ilgili bilgiler aşağıdaki tabloda gösterilmiştir.

	Sayısı (Adet)	Alanı (m2)	Kullanan Sayısı
Servis	4	371,75	7
Çalışma Odası	3	67,68	3
Toplantı Odası	1	27,86	7
Dinlenme Odası	1	16,92	7
Arşiv	2	81,87	7
<b>Toplam</b>	<b>11</b>	<b>566,08</b>	<b>7</b>

## 2- Örgüt Yapısı

Öğrenci İşleri Dairesi Başkanlığı'nın örgüt yapısı.



Suat SOFUOĞLU, 28.09.2018 tarihinde, Öğrenci İşleri Dairesi Başkanlığı'nda Memur olarak görevlendirilmiştir.

Mehmet POLAT, 01.12.2014 tarihinde, Öğrenci İşleri Dairesi Başkanlığı'nda Bilgisayar İşletmeni olarak görevlendirilmiştir.

Aykut ERGUT, 04.08.2015 tarihinde, Öğrenci İşleri Dairesi Başkanlığı'nda Bilgisayar İşletmeni olarak görevlendirilmiştir.

Güllü Emine BEYRET, 18.09.2015 tarihinde, Öğrenci İşleri Dairesi Başkanlığı'nda Bilgisayar İşletmeni olarak görevlendirilmiştir.

Soner DALKIRAN, 19.06.2018 tarihinde, Öğrenci İşleri Dairesi Başkanlığı'nda Memur olarak görevlendirilmiştir.

Havva ÖZDEMİR, 31.10.2018 tarihinde, Öğrenci İşleri Dairesi Başkanlığı'nda Bilgisayar İşletmeni olarak görevlendirilmiştir.

Murat DİNLER, 08.05.2018 tarihinde, Öğrenci İşleri Dairesi Başkanlığı'nda Tekniker olarak görevlendirilmiştir.

### 3- Bilgi ve Teknolojik Kaynaklar

Faks	1
Fotokopi Makinesi	2
Tarayıcı	2
Dizüstü Bilgisayar	3
Yazıcı	15
Kişisel Bilgisayar	12
Projeksiyon	-

### 4- İnsan Kaynakları

YIL	İDARİ PERSONEL		AKADEMİK PERSONEL		SÖZLEŞMELİ PERSONEL		GEÇİCİ İŞÇİ		TOPLAM	
	Dolu	Boş	Dolu	Boş	Dolu	Boş	Dolu	Boş	Dolu	Boş
2018	10	15							<b>10</b>	<b>15</b>

#### İdari Personel Sayısı

	Dolu	Boş	Toplam
Genel İdare Hizmetleri Bölümü	10	15	<b>25</b>
Teknik Hizmet Bölümü			
Sağlık Hizmetleri Bölümü			
Yardımcı Hizmetler Bölümü			
Denetim Hizmetleri Bölümü			
Toplam	10	15	<b>25</b>

## İdari Personel (Genel İdare Hizmetleri Bölümü)

	Sayısı
Genel Sekreter	
Genel Sekreter Yrd.	
Hukuk Müşaviri	
Daire Başkanı	1
Daire Başkanı (Mühendis)	
Daire Başkanı (İstatistikçi)	
Fakülte Sekreteri	
Fakülte Sekreteri (Mühendis)	
Enstitü Sekreteri (Mühendis)	
Enstitü Sekreteri	
Şube Müdürü	1
Sivil Savunma Uzmanı	
Mali Hizmetler Uzmanı	
Araştırmacı	
Programcı	
Şef	1
Ayniyat Saymanı	
Bilgisayar İşletmeni	5*
Memur, Daktilograf, Sekreter, Santral Memuru, Şoför	2**
Koruma Güvenlik Şefi	
Koruma Güvenlik Görevlisi	
<b>TOPLAM</b>	<b>10</b>

Emine ÇAKMAK, 03.08.2018 tarihinde, Mimarlık Fakültesinde Şef olarak görevlendirilmiştir.

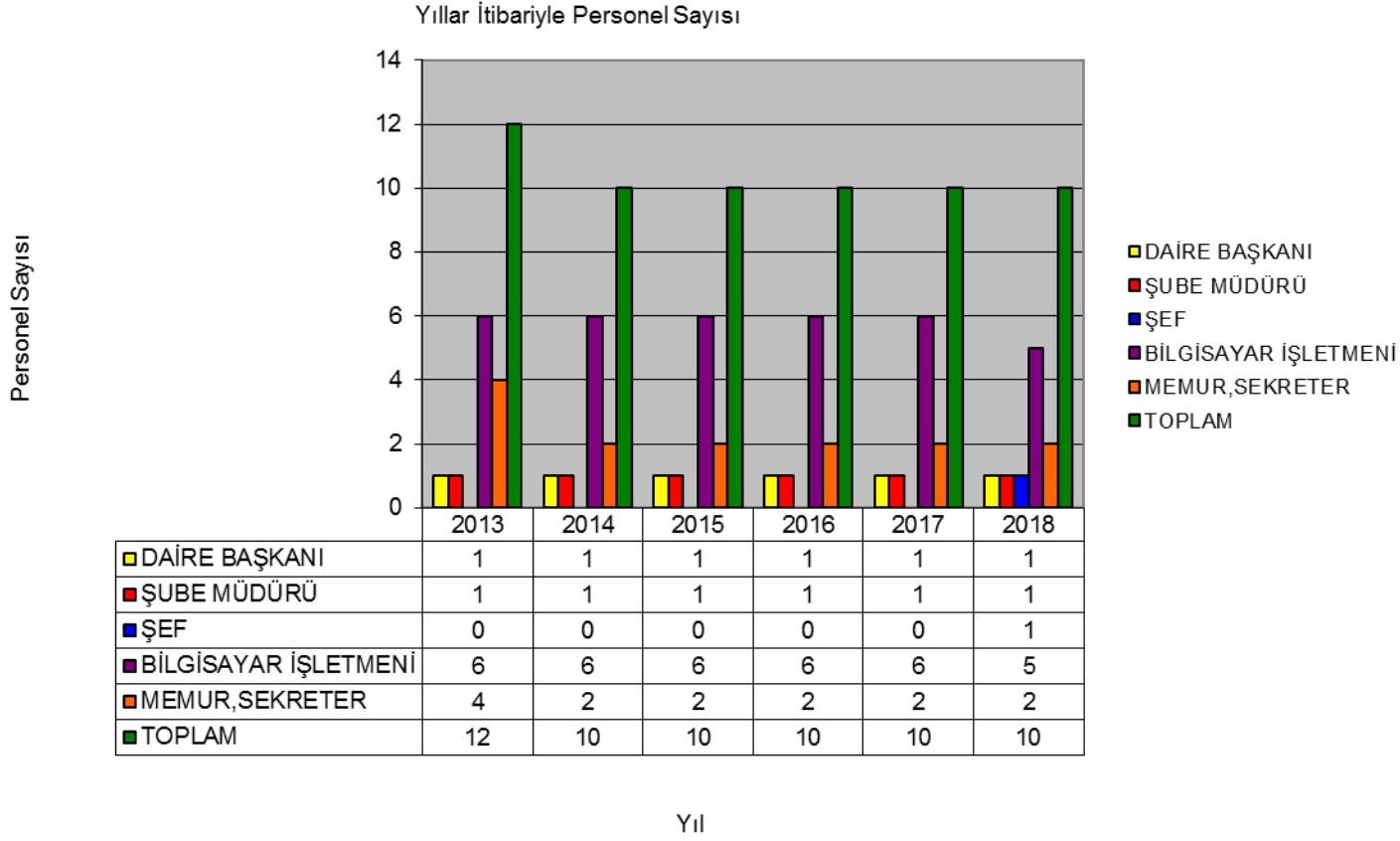
(\*) Muhammed BARLAK, 23.07.2014 tarihinde, İdari ve Mali İşler Dairesi Başkanlığı'nda Bilgisayar İşletmeni olarak görevlendirilmiştir.

(\*) Derya ÖZFINDIK, 11.02.2015 tarihinde, Rektör Yardımcılığı'na Bilgisayar İşletmeni olarak görevlendirilmiştir.

(\*\*) Ecem CİCİ, 05.01.2017 tarihinde, Fen Bilimleri Enstitüsü'ne Memur olarak görevlendirilmiştir.

(\*\*) Figen YAVUZ, 03.09.2016 tarihinde, Rektör Yardımcılığı'na Sekreter olarak görevlendirilmiştir.

## Yıllar İtibariyle Personel Sayıları



## İdari Personelin Yaş Gruplarına Göre Dağılımı

	60+	51 - 60	41 - 50	31 - 40	26 - 30	18 - 25
Genel İdare Hizmetleri		1	1	5	3	
Teknik Hizmet Bölümü						
Sağlık Hizmetleri Bölümü						
Yardımcı Hizmetler Bölümü						
Denetim Hizmetleri Bölümü						
<b>TOPLAM</b>		<b>1</b>	<b>1</b>	<b>4</b>	<b>4</b>	

#### İdari Personelin Hizmet Yılına Göre Dağılımı

	30+	21 - 30	11 - 20	0 - 10
Genel İdare Hizmetleri		2	2	6
Teknik Hizmet Bölümü				
Sağlık Hizmetleri Bölümü				
Yardımcı Hizmetler Bölümü				
Denetim Hizmetleri Bölümü				
<b>TOPLAM</b>		<b>2</b>	<b>2</b>	<b>6</b>

#### İdari Personelin Cinsiyet Dağılımı

	Bayan	Bay
Genel İdare Hizmetleri	9	1
Teknik Hizmet Bölümü		
Sağlık Hizmetleri Bölümü		
Yardımcı Hizmetler Bölümü		
Denetim Hizmetleri Bölümü		
<b>TOPLAM</b>	<b>9</b>	<b>1</b>

#### İdari Personelin Ayrılma Nedeni

YIL	NAKLEN	İSTİFA	EMEKLİ	ÖLÜM	TOPLAM
2018	-	-	-	-	-

#### Kadrolu ve Sözleşmeli Personelin Eğitim Durumu (Akademik ve İdari)

	Sayısı
Doktora	
Yüksek Lisans	1
Lisans	7
Ön Lisans	1
Lise	1
Ortaokul	
İlkokul	
<b>TOPLAM</b>	<b>10</b>

## 5- Sunulan Hizmetler

Öğrenci İşleri Dairesi Başkanlığı'nda öğrencilere hizmet olarak; öğrenci belgesi, transkript, not dökümü ve geçici mezuniyet belgesi verilmektedir. Yönetmelikler doğrultusunda öğrencilerimize, aday öğrencilerin Üniversiteye kabulü, burslar, harçlar, ders ve kredi transferleri, ders kayıtları, dönem izni, akademik ölçme ve değerlendirme, açılan dersler, not değişiklikleri diploma programları, disiplin işlemleri ile izlek, yönerge ve yönetmelikler konusunda destekleyici rehberlik hizmeti verilmektedir.

Ayrıca diplomalar diploma kütüklerine işlenerek imza karşılığı bir defaya mahsus olmak üzere öğrenciye verilir. Yurt dışına çıkacak öğrencilerin pasaport işlemleri için gerekli belgeler tanzim edilir. Öğrencilerin askerlik işlemleri de Öğrenci İşleri Dairesi Başkanlığı'ndan yürütülmektedir.



## 2018 Yılı Kayıtlı Öğrencilerin Sayısı

### LİSANS KAYITLI

#### Mühendislik Fakültesi

Program Adı	Genel Toplam		
	Bayan	Erkek	Toplam
BİLGİSAYAR MÜHENDİSLİĞİ PR.	100	418	518
BİLGİSAYAR MÜHENDİSLİĞİ PR. (İNGİLİZCE)	13	75	88
BİLGİSAYAR MÜHENDİSLİĞİ PR. YANDAL	1	2	3
BİYOMÜHENDİSLİK PR. (İNGİLİZCE)	65	20	85
ÇEVRE MÜHENDİSLİĞİ PR. (İNGİLİZCE)	86	65	151
ELEKTRONİK MÜHENDİSLİĞİ MÜHENDİSLİK TAMAMLAMA PR.	0	2	2
ELEKTRONİK MÜHENDİSLİĞİ PR.	69	499	568
HARİTA MÜHENDİSLİĞİ PR.	42	62	104
İNŞAAT MÜHENDİSLİĞİ PR. (İNGİLİZCE)	9	53	62
KİMYA MÜHENDİSLİĞİ PR. (İNGİLİZCE)	59	36	95
MAKİNE MÜHENDİSLİĞİ PR. (İNGİLİZCE)	8	97	105
MALZEME BİLİMİ VE MÜHENDİSLİĞİ PR.	128	230	358
<b>GENEL TOPLAM</b>	<b>580</b>	<b>1559</b>	<b>2139</b>

#### Temel Bilimler Fakültesi

Program Adı	Genel Toplam		
	Bayan	Erkek	Toplam
FİZİK PR.	15	24	39
FİZİK PR. (İNGİLİZCE)	20	39	59
KİMYA PR. (İNGİLİZCE)	33	14	47
MATEMATİK PR.	85	26	111
MATEMATİK PR. (İNGİLİZCE)	86	56	142
MOLEKÜLER BİYOLOJİ VE GENETİK PR.	73	34	107
MOLEKÜLER BİYOLOJİ VE GENETİK PR. (İNGİLİZCE)	148	51	199
MOLEKÜLER BİYOLOJİ VE GENETİK PR. (KKTC UYUKLU)	0	1	1
<b>GENEL TOPLAM</b>	<b>460</b>	<b>245</b>	<b>705</b>

**Mimarlık Fakültesi**

Program Adı	Genel Toplam		
	Bayan	Erkek	Toplam
MİMARLIK PR.	217	181	398
ŞEHİR VE BÖLGE PLANLAMA PR.	72	31	103
<b>GENEL TOPLAM</b>	<b>289</b>	<b>212</b>	<b>501</b>

**İşletme Fakültesi**

Program Adı	Genel Toplam		
	Bayan	Erkek	Toplam
İKTİSAT PR.	42	66	108
İŞLETME PR.	137	138	275
<b>GENEL TOPLAM</b>	<b>179</b>	<b>204</b>	<b>383</b>
<b>LİSANS GENEL TOPLAM</b>	<b>Bayan</b>	<b>Erkek</b>	<b>Toplam</b>
	<b>1508</b>	<b>2220</b>	<b>3728</b>

**LİSANSÜSTÜ KAYITLI****Sosyal Bilimler Enstitüsü**

Program Adı	YÜKSEK LİSANS			DOKTORA			Genel Toplam		
	Bayan	Erkek	Toplam	Bayan	Erkek	Toplam	Bayan	Erkek	Toplam
İşletme (İ.Ö.)(Tezsiz)	48	285	333			0	48	285	333
İşletme (İ.Ö.)(Tezli)	6	30	36			0	6	30	36
İktisat	27	60	87	7	11	18	34	71	105
İşletme	74	201	275	57	116	173	131	317	448
Strateji Bilimi	59	163	222			0	59	163	222
Girişimcilik ve Yenilik Yönetimi (İ.Ö.)	7	46	53			0	7	46	53
Uluslararası Ticaret ve Finans (İ.Ö.)	13	46	59			0	13	46	59
<b>Genel Toplam</b>	<b>234</b>	<b>831</b>	<b>1065</b>	<b>64</b>	<b>127</b>	<b>191</b>	<b>298</b>	<b>958</b>	<b>1256</b>

**Fen Bilimleri Enstitüsü**

Program Adı	YÜKSEK LİSANS			DOKTORA			Genel Toplam		
	Bayan	Erkek	Toplam	Bayan	Erkek	Toplam	Bayan	Erkek	Toplam
Malzeme Bilimi ve Mühendisliği	39	77	116	19	28	47	58	105	163
Bilgisayar Mühendisliği	56	151	207	12	36	48	68	187	255
Şehir ve Bölge Planlama (Türkçe)	33	31	64			0	33	31	64
Şehir ve Bölge Planlama (%30 İngilizce)	7	2	9			0	7	2	9
Deprem ve Yapı Mühendisliği	21	111	132	5	18	23	26	129	155
Mimarlık	76	37	113	10	6	16	86	43	129
Elektronik Mühendisliği	27	162	189	6	69	75	33	231	264
Çevre Mühendisliği	71	60	131	35	30	65	106	90	196
Fizik	21	42	63	6	69	75	27	111	138
Jeodezi ve Coğrafi Bilgi Teknolojileri	18	70	88	2	3	5	20	73	93
Moleküler Biyoloji ve Genetik	88	28	116	38	23	61	126	51	177
Matematik	23	21	44	9	10	19	32	31	63
Metroloji (İngilizce)	2	10	12			0	2	10	12
Siber Güvenlik	6	27	33			0	6	27	33
Biyoinformatik ve Sistem Biyolojisi (İngilizce)	17	9	26	5	3	8	22	12	34
Cam Bilimi ve Teknolojisi	6	3	9			0	6	3	9
Kimya	56	40	96	40	33	73	96	73	169
Makine Mühendisliği	23	206	229	9	26	35	32	232	264
İnşaat Mühendisliği (İÖ)	11	38	49			0	11	38	49
Kimya Mühendisliği	75	26	101	21	10	31	96	36	132
Mimarlık (İ.Ö.) Türkçe	5	8	13			0	5	8	13
Bilişim Sistemleri (İ.Ö.) Türkçe	3	23	26			0	3	23	26
Kimyasal, Biyolojik, Radyolojik ve Nükleer Savunma(Tezli)	6	5	11			0	6	5	11
<b>Genel Toplam</b>	<b>690</b>	<b>1187</b>	<b>1877</b>	<b>217</b>	<b>364</b>	<b>581</b>	<b>907</b>	<b>1551</b>	<b>2458</b>

**Nanoteknoloji Enstitüsü**

Program Adı	YÜKSEK LİSANS			DOKTORA			Genel Toplam		
	Bayan	Erkek	Toplam	Bayan	Erkek	Toplam	Bayan	Erkek	Toplam
Nanobilim ve Nanomühendislik (İngilizce)	7	11	18	1	0	1	8	11	19
<b>Genel Toplam</b>	<b>7</b>	<b>11</b>	<b>18</b>	<b>1</b>	<b>0</b>	<b>1</b>	<b>8</b>	<b>11</b>	<b>19</b>

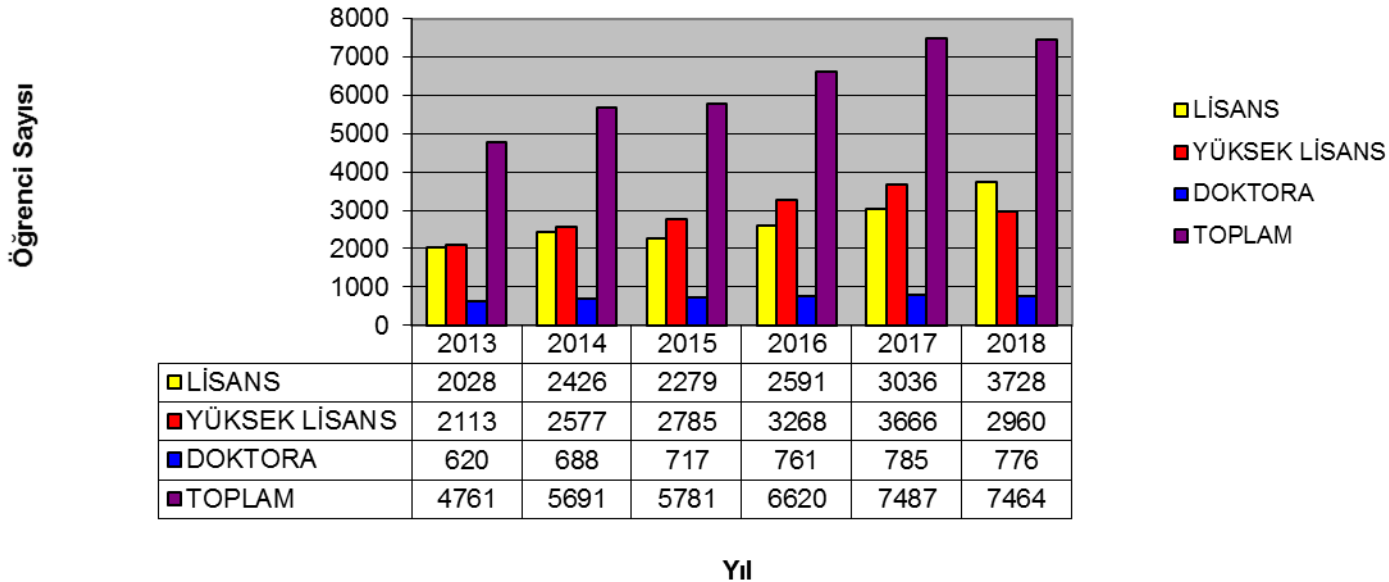
### Biyoteknoloji Enstitüsü

Program Adı	YÜKSEK LİSANS			DOKTORA			Genel Toplam		
	Bayan	Erkek	Toplam	Bayan	Erkek	Toplam	Bayan	Erkek	Toplam
Biyoteknoloji	13	5	18	5	3	8	18	8	26
Biyoteknoloji (Disiplinlerarası)(Tezsiz) (İö)	1	1	2				1	1	2
Biyoteknoloji(Bütünleşik Doktora)				2	1	3	2	1	3
<b>Genel Toplam</b>	<b>14</b>	<b>6</b>	<b>20</b>	<b>7</b>	<b>4</b>	<b>11</b>	<b>21</b>	<b>10</b>	<b>31</b>

GENEL TOPLAM	YÜKSEK LİSANS			DOKTORA			Genel Toplam		
	Bayan	Erkek	Toplam	Bayan	Erkek	Toplam	Bayan	Erkek	Toplam
	945	2035	2980	289	495	784	1234	2530	3764

### Yıllar İtibariyle Program Bazında Öğrenci Sayıları

#### Yıllar İtibariyle Program Bazında Öğrenci Sayıları



## 2018 Yılı Yabancı Dil Hazırlık Sınıfı Öğrenci Sayısı

Yabancı Dil Eğitimi Gören Hazırlık Sınıfı Öğrenci Sayıları ve Toplam Öğrenci Sayısına Oranı								
Bölüm Adı	I. Öğretim			II. Öğretim			I. ve II.Öğretim Toplamı(a)	Yüzde*
	Erkek	Bayan	Toplam	Erkek	Bayan	Toplam	Sayı	
İŞLETME PR.	43	42	85	0	0	0	85	30.90
MİMARLIK PR.	45	37	82	0	0	0	82	20.60
BİLGİSAYAR MÜHENDİSLİĞİ PR.	1	7	8	0	0	0	8	0.15
BİLGİSAYAR MÜHENDİSLİĞİ PR. (İNGİLİZCE)	9	45	54	0	0	0	54	61.36
BIYOMÜHENDİSLİK PR. (İNGİLİZCE)	32	7	39	0	0	0	39	45.88
ÇEVRE MÜHENDİSLİĞİ PR. (İNGİLİZCE)	40	29	69	0	0	0	69	45.70
ELEKTRONİK MÜHENDİSLİĞİ MÜHENDİSLİK TAMAMLAMA PR.	0	1	1	0	0	0	1	50
ELEKTRONİK MÜHENDİSLİĞİ PR.	14	61	75	0	0	0	75	13.20
İNŞAAT MÜHENDİSLİĞİ PR. (İNGİLİZCE)	9	47	56	0	0	0	56	90.32
KİMYA MÜHENDİSLİĞİ PR. (İNGİLİZCE)	29	19	48	0	0	0	48	50.53
MAKİNE MÜHENDİSLİĞİ PR. (İNGİLİZCE)	3	49	52	0	0	0	52	49.52
MALZEME BİLİMİ VE MÜHENDİSLİĞİ PR.	26	52	78	0	0	0	78	21.79
FİZİK PR. (İNGİLİZCE)	12	17	29	0	0	0	29	49.15
KİMYA PR. (İNGİLİZCE)	21	9	30	0	0	0	30	63.83
MATEMATİK PR.	2	1	3	0	0	0	3	0.27
MATEMATİK PR. (İNGİLİZCE)	42	32	74	0	0	0	74	52.11
MOLEKÜLER BİYOLOJİ VE GENETİK PR. (İNGİLİZCE)	47	20	67	0	0	0	67	33.67
<b>LİSANS GENEL TOPLAM</b>	<b>375</b>	<b>475</b>	<b>850</b>	<b>0</b>	<b>0</b>	<b>0</b>	<b>850</b>	

<b>YÜKSEK LİSANS</b>								
BİYOTEKNOLOJİ (DİSİPLİNLERARASI) (YL) (TEZLİ)	1	0	1			0	1	5,55
BİLGİSAYAR MÜHENDİSLİĞİ (YL) (TEZLİ)	4	15	19			0	19	9,18
SİBER GÜVENLİK (YL) (İNGİLİZCE (%30) (TEZLİ)	1	1	2			0	2	6,06
BİYOİNFORMATİK VE SİSTEM BİYOLOJİSİ (YL) (TEZLİ)	3	2	5			0	5	19,23
ÇEVRE MÜHENDİSLİĞİ (YL) (TEZLİ)	5	10	15			0	15	11,45
ELEKTRONİK MÜHENDİSLİĞİ (YL) (TEZLİ)	0	2	2			0	2	1,05
FİZİK (YL) (TEZLİ)	0	5	5			0	5	7,93
METROLOJİ (YL) (TEZLİ) (İNGİLİZCE)	0	1	1			0	1	8,33
DEPREM VE YAPI MÜHENDİSLİĞİ (YL) (TEZLİ)	5	12	17			0	17	12,88
KİMYA (YL) (TEZLİ)	8	3	11			0	11	11,46
KİMYA MÜHENDİSLİĞİ (YL) (TEZLİ)	4	2	6			0	6	5,94
MAKİNE MÜHENDİSLİĞİ (YL) (TEZLİ)	1	12	13			0	13	5,68
CAM BİLİMİ VE TEKNOLOJİSİ (YL) (TEZLİ) (%30 İNGİLİZCE)	0	2	2			0	2	22,22
MALZEME BİLİMİ VE MÜHENDİSLİĞİ (YL) (TEZLİ)	8	11	19			0	19	16,38
MATEMATİK (YL) (TEZLİ)	1	2	3			0	3	6,81
MOLEKÜLER BİYOLOJİ VE GENETİK (YL) (TEZLİ)	3	2	5			0	5	4,31
ŞEHİR VE BÖLGE PLANLAMA (YL) (TEZLİ)	0	2	2			0	2	3,12
ŞEHİR VE BÖLGE PLANLAMA (YL) (TEZLİ) (%30 İNGİLİZCE)	2	2	4			0	4	44,44
İŞLETME (YL) (TEZLİ)	2	1	3			0	3	1,09
STRATEJİ BİLİMİ (YL) (TEZLİ)	1	0	1			0	1	0,45

<b>YÜKSEK LİSANS TOPLAMI</b>	<b>49</b>	<b>87</b>	<b>136</b>	<b>0</b>	<b>0</b>	<b>0</b>	<b>136</b>	
<b>LİSANS VE YÜKSEK LİSANS TOPLAMI</b>	<b>424</b>	<b>562</b>	<b>986</b>	<b>0</b>	<b>0</b>	<b>0</b>	<b>986</b>	

### 2018 Yılında İlişigi Kesilen Öğrencilerin Sayısı

LİSANS KAYDI SİLİNER	Genel Toplam		
	Bayan	Erkek	Toplam
<b>Genel Toplam</b>	<b>59</b>	<b>121</b>	<b>180</b>

#### Mühendislik Fakültesi

Program Adı	Genel Toplam		
	Bayan	Erkek	Toplam
Bilgisayar Mühendisliği	5	31	36
Bilgisayar Mühendisliği(İngilizce)		1	1
Bilgisayar Mühendisliği Yandal	2	2	4
Malzeme Bilimi ve Mühendisliği	2	10	12
Malzeme Bilimi ve Mühendisliği Yandal (Bilgisayar Müh.İçin)	1		1
Elektronik Mühendisliği		13	13
Elektronik Mühendisliği Mühendislik Tamamlama			0
Bilgisayar Mühendisliği Mühendislik Tamamlama			0
Makine Mühendisliği(İngilizce)		3	3
Çevre Mühendisliği(İngilizce)	6	2	8
<b>Genel Toplam</b>	<b>16</b>	<b>62</b>	<b>78</b>

#### Temel Bilimler Fakültesi

Program Adı	Genel Toplam		
	Bayan	Erkek	Toplam
Fizik			0
Moleküler Biyoloji ve Genetik	1	1	2
Matematik	1	4	5
Fizik (İngilizce)	2	8	10
Matematik (İngilizce)	11	9	20
Moleküler Biyoloji ve Genetik (İngilizce)	2	3	5
<b>Genel Toplam</b>	<b>17</b>	<b>25</b>	<b>42</b>

#### Mimarlık Fakültesi

Program Adı	Genel Toplam		
	Bayan	Erkek	Toplam

Mimarlık	5	16	21
Şehir ve Bölge Planlama	2	1	3
<b>Genel Toplam</b>	<b>7</b>	<b>17</b>	<b>24</b>

### İşletme Fakültesi

Program Adı	Genel Toplam		
	Bayan	Erkek	Toplam
İşletme	17	16	33
İktisat	2	1	3
<b>Genel Toplam</b>	<b>19</b>	<b>17</b>	<b>36</b>

### LİSANSÜSTÜ KAYDI SİLİNER

#### Sosyal Bilimler Enstitüsü

Program Adı	YÜKSEK LİSANS			DOKTORA			Genel Toplam		
	Bayan	Erkek	Toplam	Bayan	Erkek	Toplam	Bayan	Erkek	Toplam
İşletme (İ.Ö.)(Tezsiz)	50	245	295			0	50	245	295
İşletme (İ.Ö.)(Tezli)			0			0	0	0	0
İktisat	7	41	48		2	2	7	43	50
İşletme	27	73	100	7	46	53	34	119	153
Strateji Bilimi	18	56	74			0	18	56	74
Girişimcilik ve Yenilik Yönetimi (İ.Ö.)	5	37	42			0	5	37	42
Uluslararası Ticaret ve Finans (İ.Ö.)	9	47	56			0	9	47	56
<b>Genel Toplam</b>	<b>116</b>	<b>499</b>	<b>615</b>	<b>7</b>	<b>48</b>	<b>55</b>	<b>123</b>	<b>547</b>	<b>670</b>

#### Fen Bilimleri Enstitüsü

Program Adı	YÜKSEK LİSANS			DOKTORA			Genel Toplam		
	Bayan	Erkek	Toplam	Bayan	Erkek	Toplam	Bayan	Erkek	Toplam
Malzeme Bilimi ve Mühendisliği	19	42	61	3	9	12	22	51	73
Bilgisayar Mühendisliği	19	113	132	1	26	27	20	139	159
Şehir ve Bölge Planlama	20	21	41			0	20	21	41
Şehir ve Bölge Planlama(%30 İngilizce)	1		1			0	1	0	1
Deprem ve Yapı Mühendisliği	7	52	59		5	5	7	57	64
Mimarlık	13	17	30		1	1	13	18	31
Elektronik Mühendisliği	8	86	94	2	20	22	10	106	116
Çevre Mühendisliği	33	41	74	8	6	14	41	47	88
Fizik	6	29	35	6	12	18	12	41	53
Jeodezi ve Coğrafi Bilgi Teknolojileri	8	32	40		2	2	8	34	42
Moleküler Biyoloji ve Genetik	18	7	25	5	4	9	23	11	34



Matematik	13	10	23	2	2	4	15	12	27
Metroloji (İngilizce)	1	4	5			0	1	4	5
Siber Güvenlik	1	7	8			0	1	7	8
Biyoinformatik ve Sistem Biyolojisi (İngilizce)	3	3	6			0	3	3	6
Cam Bilimi ve Teknolojisi	2	2	4			0	2	2	4
Kimya	20	11	31	9	6	15	29	17	46
Makine Mühendisliği	6	104	110		10	10	6	114	120
Kimya Mühendisliği	26	14	40	3		3	29	14	43
Mimarlık (İ.Ö.) Türkçe	1	12	13			0	1	12	13
Bilişim Sistemleri (İ.Ö.) Türkçe	5	16	21			0	5	16	21
<b>Genel Toplam</b>	<b>230</b>	<b>623</b>	<b>853</b>	<b>39</b>	<b>103</b>	<b>142</b>	<b>269</b>	<b>726</b>	<b>995</b>

#### Nanoteknoloji Enstitüsü

Program Adı	YÜKSEK LİSANS			DOKTORA			Genel Toplam		
	Bayan	Erkek	Toplam	Bayan	Erkek	Toplam	Bayan	Erkek	Toplam
Nanobilim ve Nanomühendislik (İngilizce)			0			0			0
<b>Genel Toplam</b>	<b>0</b>	<b>0</b>	<b>0</b>	<b>0</b>	<b>0</b>	<b>0</b>	<b>0</b>	<b>0</b>	<b>0</b>

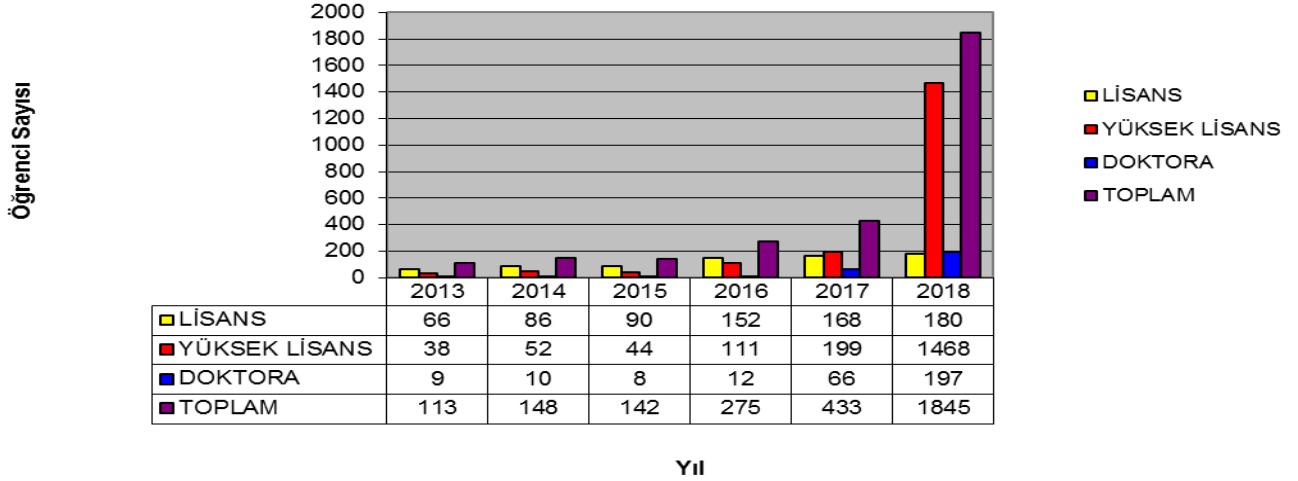
#### Biyoteknoloji Enstitüsü

Program Adı	YÜKSEK LİSANS			DOKTORA			Genel Toplam		
	Bayan	Erkek	Toplam	Bayan	Erkek	Toplam	Bayan	Erkek	Toplam
Biyoteknoloji			0			0			0
Biyoteknoloji(Bütünleşik Doktora)			0			0			0
<b>Genel Toplam</b>	<b>0</b>	<b>0</b>	<b>0</b>	<b>0</b>	<b>0</b>	<b>0</b>	<b>0</b>	<b>0</b>	<b>0</b>

GENEL TOPLAM	YÜKSEK LİSANS			DOKTORA			Genel Toplam		
	Bayan	Erkek	Toplam	Bayan	Erkek	Toplam	Bayan	Erkek	Toplam
	<b>346</b>	<b>1122</b>	<b>1468</b>	<b>46</b>	<b>151</b>	<b>197</b>	<b>392</b>	<b>1273</b>	<b>1665</b>

## Yıllar İtibariyle Program Bazında İlişği Kesilen Öğrenci Sayıları

### Yıllar İtibariyle Parogram Bazında İlişği Kesilen Öğrenci Sayıları



## 2018 Yılında Mezun Olan Öğrencilerin Sayısı

LİSANS MEZUN	Genel Toplam		
	Bayan	Erkek	Toplam
<b>Genel Toplam</b>	<b>124</b>	<b>155</b>	<b>279</b>

### Mühendislik Fakültesi

Program Adı	Genel Toplam		
	Bayan	Erkek	Toplam
Malzeme Bilimi ve Mühendisliği	11	21	32
Bilgisayar Mühendisliği	12	46	58
Elektronik Mühendisliği	11	43	54
<b>Genel Toplam</b>	<b>34</b>	<b>110</b>	<b>144</b>

### Temel Bilimler Fakültesi

Program Adı	Genel Toplam		
	Bayan	Erkek	Toplam
Fizik		4	4
Matematik	9	4	13

Moleküler Biyoloji ve Genetik	27	4	31
<b>Genel Toplam</b>	<b>36</b>	<b>12</b>	<b>48</b>

#### Mimarlık Fakültesi

Program Adı	Genel Toplam		
	Bayan	Erkek	Toplam
Mimarlık	28	17	45
<b>Genel Toplam</b>	<b>28</b>	<b>17</b>	<b>45</b>

#### İşletme Fakültesi

Program Adı	Genel Toplam		
	Bayan	Erkek	Toplam
İşletme	26	16	42
<b>Genel Toplam</b>	<b>26</b>	<b>16</b>	<b>42</b>

#### LİSANSÜSTÜ MEZUN

##### Sosyal Bilimler Enstitüsü

Program Adı	YÜKSEK LİSANS			DOKTORA			Genel Toplam		
	Bayan	Erkek	Toplam	Bayan	Erkek	Toplam	Bayan	Erkek	Toplam
İşletme (İ.Ö.)(Tezsiz)	37	130	167	0	0	0	37	130	167
İşletme (İ.Ö.)(Tezli)	1	1	2	0	0	0	1	1	2
İktisat		5	5	0	0	0	0	5	5
İşletme	2	5	7	4	8	12	6	13	19
Strateji Bilimi	2	1	3	0	0	0	2	1	3
Girişimcilik ve Yenilik Yönetimi (İ.Ö.)	3	8	11	0	0	0	3	8	11
Uluslararası Ticaret ve Finans (İ.Ö.)	9	13	22	0	0	0	9	13	22
<b>Genel Toplam</b>	<b>54</b>	<b>163</b>	<b>217</b>	<b>4</b>	<b>8</b>	<b>12</b>	<b>58</b>	<b>171</b>	<b>229</b>

##### Fen Bilimleri Enstitüsü

Program Adı	YÜKSEK LİSANS			DOKTORA			Genel Toplam		
	Bayan	Erkek	Toplam	Bayan	Erkek	Toplam	Bayan	Erkek	Toplam
Malzeme Bilimi ve Mühendisliği	4	11	15		3	3	4	14	18
Bilgisayar Mühendisliği	3	7	10			0	3	7	10
Şehir ve Bölge Planlama		1	1			0	0	1	1
Deprem ve Yapı Mühendisliği		5	5			0	0	5	5
Mimarlık	4	2	6			0	4	2	6
Elektronik Mühendisliği	3	7	10		2	2	3	9	12

Çevre Mühendisliği	5	4	9	1	1	2	6	5	11
Fizik	1	6	7	3		3	4	6	10
Jeodezi ve Coğrafi Bilgi Teknolojileri	1	4	5			0	1	4	5
Moleküler Biyoloji ve Genetik	11	6	17	2	1	3	13	7	20
Matematik	4		4		1	1	4	1	5
Metroloji (İngilizce)		1	1			0	0	1	1
Siber Güvenlik			0			0	0	0	0
Biyoinformatik ve Sistem Biyolojisi (İngilizce)	1	1	2			0	1	1	2
Cam Bilimi ve Teknolojisi			0			0	0	0	0
Kimya	8	4	12		7	7	8	11	19
Makine Mühendisliği	1	2	3			0	1	2	3
Kimya Mühendisliği	5		5	1	2	3	6	2	8
Mimarlık (İ.Ö.) Türkçe	6	6	12			0	6	6	12
Bilişim Sistemleri (İ.Ö.) Türkçe			0			0	0	0	0
<b>Genel Toplam</b>	<b>57</b>	<b>67</b>	<b>124</b>	<b>7</b>	<b>17</b>	<b>24</b>	<b>64</b>	<b>84</b>	<b>148</b>

#### Nanoteknoloji Enstitüsü

Program Adı	YÜKSEK LİSANS			DOKTORA			Genel Toplam		
	Bayan	Erkek	Toplam	Bayan	Erkek	Toplam	Bayan	Erkek	Toplam
Nanobilim ve Nanomühendislik (İngilizce)									
<b>Genel Toplam</b>	<b>0</b>	<b>0</b>	<b>0</b>	<b>0</b>	<b>0</b>	<b>0</b>	<b>0</b>	<b>0</b>	<b>0</b>

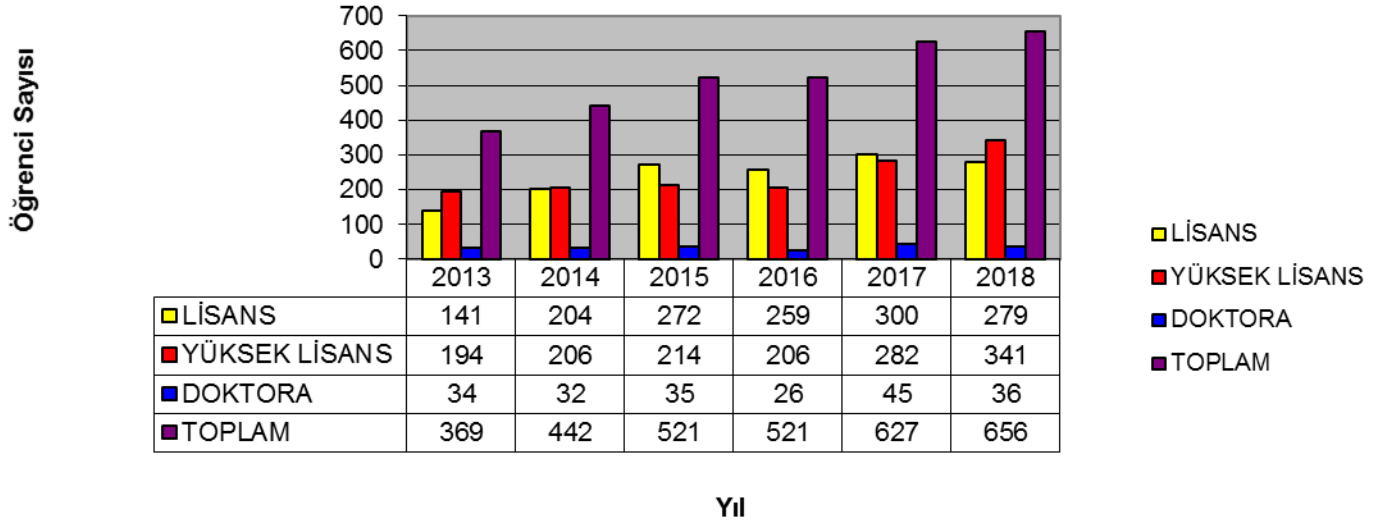
#### Biyoteknoloji Enstitüsü

Program Adı	YÜKSEK LİSANS			DOKTORA			Genel Toplam		
	Bayan	Erkek	Toplam	Bayan	Erkek	Toplam	Bayan	Erkek	Toplam
Biyoteknoloji									
Biyoteknoloji(Bütünleşik Doktora)									
<b>Genel Toplam</b>	<b>0</b>	<b>0</b>	<b>0</b>	<b>0</b>	<b>0</b>	<b>0</b>	<b>0</b>	<b>0</b>	<b>0</b>

GENEL TOPLAM	YÜKSEK LİSANS			DOKTORA			Genel Toplam		
	Bayan	Erkek	Toplam	Bayan	Erkek	Toplam	Bayan	Erkek	Toplam
	<b>111</b>	<b>230</b>	<b>341</b>	<b>11</b>	<b>25</b>	<b>36</b>	<b>122</b>	<b>255</b>	<b>377</b>

#### Yıllar İtibariyle Program Bazında Mezun Olan Öğrenci Sayıları

## Yıllar İtibariyle Program Bazında Mezun Olan Öğrenci Sayıları



## Lisans Öğrenci Kontenjanları ve Doluluk Oranı

Lisans Öğrenci Kontenjanları ve Doluluk Oranı																
Bölüm Adı	ÖSS Kontenjanı				ÖSS sonucu Yerleşen				Boş Kalan				Doluluk Oranı %			
	2015	2016	2017	2018	2015	2016	2017	2018	2015	2016	2017	2018	2015	2016	2017	2018
Bilgisayar Mühendisliği	77	77	77	77	77	77	77	77	0	0	0	0	100	100	100	100
Elektronik Mühendisliği	77	77	77	77	77	77	77	77	0	0	0	0	100	100	100	100
Malzeme Bilimi ve Müh.	47	57	62	62	47	57	62	62	0	0	0	0	100	100	100	100
Çevre Mühendisliği	-	41	52	63	-	41	52	63	-	0	0	0	-	100	100	100
Makine Mühendisliği	-	-	41	62	-	-	41	62	-	-	0	0	-	-	100	100
Kimya Mühendisliği	-	-	41	52	-	-	41	52	-	-	0	0	-	-	100	100

Biyo Mühendislik	-	-	41	41	-	-	41	41	-	-	0	0	-	-	100	100
Harita Mühendisliği	-	-	41	63	-	-	41	63	-	-	0	0	-	-	100	100
İnşaat Mühendisliği	-	-	-	62	-	-	-	62	-	-	-	0	-	-	-	100
Mimarlık	47	82	82	82	47	82	82	82	0	0	0	0	100	100	100	100
Şehir Bölge Planlama	-	-	41	62	-	-	41	62	-	-	0	0	-	-	100	100
Matematik	47	52	52	52	47	52	52	52	0	0	0	0	100	100	100	100
Fizik	21	21	21	21	20	21	21	21	1	0	0	0	95.24	100	100	100
Kimya	-	-	21	26	-	-	21	26	-	-	0	0	-	-	100	100
Moleküler Biyoloji ve Genetik	48	52	62	72	48	52	62	72	0	0	0	0	100	100	100	100
İşletme	57	57	62	62	57	57	62	60	0	0	0	2	100	100	100	96.78
İktisat	-	-	41	62	-	-	41	62	-	-	0	0	-	-	100	100

## 2018 Yılında Yabancı Uyruklu Öğrencilerin Sayısı

### LİSANS YABANCI UYRUKLU

#### Mühendislik Fakültesi

Program Adı	Genel Toplam		
	Bayan	Erkek	Toplam
Malzeme Bilimi ve Mühendisliği		4	4
Elektronik Mühendisliği		13	13
Bilgisayar Mühendisliği	6	14	20
Bilgisayar Mühendisliği(İngilizce)		1	1
Çevre Mühendisliği(İngilizce)			0
Harita Mühendisliği			0
Kimya Mühendisliği(İngilizce)			0
Makine Mühendisliği(İngilizce)			0
Biyomühendislik(İngilizce)	1		1
İnşaat Mühendisliği(İngilizce)			0
<b>Genel Toplam</b>	<b>7</b>	<b>32</b>	<b>39</b>

#### Temel Bilimler Fakültesi

Program Adı	Genel Toplam
-------------	--------------

	Bayan	Erkek	Toplam
Matematik	5	1	6
Fizik			0
Moleküler Biyoloji ve Genetik		1	1
Fizik (İngilizce)	2	1	3
Matematik (İngilizce)	1	2	3
Moleküler Biyoloji ve Genetik (İngilizce)	1	1	2
Kimya(İngilizce)			0
<b>Genel Toplam</b>	<b>9</b>	<b>6</b>	<b>15</b>

#### Mimarlık Fakültesi

Program Adı	Genel Toplam		
	Bayan	Erkek	Toplam
Mimarlık	3	4	7
Şehir ve Bölge Planlama			0
<b>Genel Toplam</b>	<b>3</b>	<b>4</b>	<b>7</b>

#### İşletme Fakültesi

Program Adı	Genel Toplam		
	Bayan	Erkek	Toplam
İşletme	1	3	4
İktisat	1	0	1
<b>Genel Toplam</b>	<b>2</b>	<b>3</b>	<b>5</b>
LİSANS GENEL TOPLAM	Bayan	Erkek	Toplam
	<b>21</b>	<b>45</b>	<b>66</b>

#### LİSANSÜSTÜ YABANCI UYRUKLU

##### Sosyal Bilimler Enstitüsü

Program Adı	YÜKSEK LİSANS			DOKTORA			Genel Toplam		
	Bayan	Erkek	Toplam	Bayan	Erkek	Toplam	Bayan	Erkek	Toplam
İşletme (İ.Ö.)(Tezsiz)			0			0	0	0	0
İşletme (İ.Ö.)(Tezli)			0			0	0	0	0
İktisat		2	2			0	0	2	2
İşletme		3	3	2		2	2	3	5
Strateji Bilimi	2	2	4			0	2	2	4

Girişimcilik ve Yenilik Yönetimi (İ.Ö.)			0			0	0	0	0
Uluslararası Ticaret ve Finans (İ.Ö.)			0			0	0	0	0
<b>Genel Toplam</b>	<b>2</b>	<b>7</b>	<b>9</b>	<b>2</b>	<b>0</b>	<b>2</b>	<b>4</b>	<b>7</b>	<b>11</b>

#### Fen Bilimleri Enstitüsü

Program Adı	YÜKSEK LİSANS			DOKTORA			Genel Toplam		
	Bayan	Erkek	Toplam	Bayan	Erkek	Toplam	Bayan	Erkek	Toplam
Malzeme Bilimi ve Mühendisliği		1	1			0	0	1	1
Bilgisayar Mühendisliği	3	11	14	1	2	3	4	13	17
Şehir ve Bölge Planlama	1	1	2			0	1	1	2
Deprem ve Yapı Mühendisliği		6	6		1	1	0	7	7
Mimarlık		1	1			0	0	1	1
Elektronik Mühendisliği		2	2		3	3	0	5	5
Çevre Mühendisliği	1		1	2	2	4	3	2	5
Fizik			0		2	2	0	2	2
Jeodezi ve Coğrafi Bilgi Teknolojileri		2	2			0	0	2	2
Moleküler Biyoloji ve Genetik	1	1	2	1	3	4	2	4	6
Matematik	2	2	4		1	1	2	3	5
Metroloji (İngilizce)			0			0	0	0	0
Siber Güvenlik			0			0	0	0	0
Biyoinformatik ve Sistem Biyolojisi (İngilizce)			0			0	0	0	0
Cam Bilimi ve Teknolojisi			0			0	0	0	0
Kimya			0	1	3	4	1	3	4
Makine Mühendisliği		1	1			0	0	1	1
Kimya Mühendisliği	1	1	2		1	1	1	2	3
Mimarlık (İ.Ö.) Türkçe			0			0	0	0	0
Bilişim Sistemleri (İ.Ö.) Türkçe			0			0	0	0	0
<b>Genel Toplam</b>	<b>9</b>	<b>29</b>	<b>38</b>	<b>5</b>	<b>18</b>	<b>23</b>	<b>14</b>	<b>47</b>	<b>61</b>

#### Nanoteknoloji Enstitüsü

Program Adı	YÜKSEK LİSANS			DOKTORA			Genel Toplam		
	Bayan	Erkek	Toplam	Bayan	Erkek	Toplam	Bayan	Erkek	Toplam
Nanobilim ve Nanomühendislik (İngilizce)	1		1			0			1
<b>Genel Toplam</b>	<b>1</b>	<b>0</b>	<b>1</b>	<b>0</b>	<b>0</b>	<b>0</b>	<b>1</b>	<b>0</b>	<b>1</b>

#### Biyoteknoloji Enstitüsü

Program Adı	YÜKSEK LİSANS			DOKTORA			Genel Toplam		
-------------	---------------	--	--	---------	--	--	--------------	--	--



	Bayan	Erkek	Toplam	Bayan	Erkek	Toplam	Bayan	Erkek	Toplam
Biyoteknoloji			0			0			0
Biyoteknoloji(Bütünleşik Doktora)			0			0			0
<b>Genel Toplam</b>	<b>0</b>	<b>0</b>	<b>0</b>	<b>0</b>	<b>0</b>	<b>0</b>	<b>0</b>	<b>0</b>	<b>0</b>

GENEL TOPLAM	YÜKSEK LİSANS			DOKTORA			Genel Toplam		
	Bayan	Erkek	Toplam	Bayan	Erkek	Toplam	Bayan	Erkek	Toplam
	12	36	48	7	18	25	19	54	73

## 6- Yönetim ve İç Kontrol Sistemi

Öğrenci İşleri Dairesi Başkanlığında; Daire Başkanının yönetiminde, Şube Müdürünün kontrolünde 9 personelle ilgili kanun ve yönetmelikler doğrultusunda hizmetler yürütülmektedir. Yönetmelikteki ve mevzuattaki değişikliklerin çalışan personele bildirilmesi, bu değişikliklerdeki ayrıntıların görüşülmesi ve birimizle ilgili önemli hususların görüşülmesine yönelik belirli periyotlarda bilgilendirme toplantıları ve seminerler düzenlenmektedir. Birimizin yürüttüğü hizmetlerle ilgili süreçler genel itibariyle aşağıdaki gibidir.

Birimimize gelen evraklar, Daire Başkanımız tarafından incelendikten sonra ilgili personel tarafından kayda alınmakta, evraklarla ilgili işlemler yapıldıktan sonra son olarak yine Daire Başkanımız tarafından incelenip, imzalandıktan sonra ilgili yerlere iletilir.

Öğrencilerimiz birimizden belge talep etmektedir. Talep edilen belge ilgili personel tarafından hazırlanıp, öğrenci işleri otomasyon sistemindeki bilgilerle karşılaştırıldıktan sonra, Şube Müdürümüz ya da Daire başkanımız tarafından incelenip onaylanır.

Fakülte ve Enstitülerden gelen Yönetim Kurulu Kararları, Daire Başkanımız tarafından yönetmelikler göz önüne alınarak incelendikten sonra, ilgili personel tarafından kayda alınmakta daha sonra Şube Müdürümüz Yönetim Kurulu Kararlarını ve bunla ilgili işlemleri Öğrenci İşleri Otomasyon Sistemine ve öğrencilerin şahsi dosyalarına işlemektedir.

## II. AMAÇ VE HEDEFLER

### A- İDARENİN AMAÇ VE HEDEFLERİNİN BELİRLENMESİ

Stratejik Amaç 2	Stratejik Hedefler
Eğitim&Öğretim kalitesini sürekli iyileştirerek tercih edilme oranını yükseltmek.	Öğrenci ve akademisyenlerin başarılarını desteklemek.  - Öğrencilerin okulu nominal öğrenim süresinde bitirmelerinin sağlanması.  - Akademisyen ve öğrencilerin uluslararası platformda başarılar kazanması için gerekli desteklerin verilmesi.

Stratejik Amaç 3	Stratejik Hedefler
Kurumsallaşma döngüsünü, kurduğu modern sistemler ile geliştirmek.	Çeşitli Yönetim sistemleri kurmak ve iyileştirmek.  - ISO 9001:2015 Kalite Yönetim Sisteminin kurulması ve belgelendirilmesi.  - ISO 10002:2014 Müşteri Memnuniyet Yönetim Sistemini kurulması ve belgelendirilmesi.  - Şikayet hattının kurulması ve çalıştırılması

### B- TEMEL POLİTİKALAR VE ÖNCELİKLER

Gebze Teknik Üniversitesi'nin politikaları;

- Sürekli iyileştirme ve sistematik performans değerlendirmesi ile bilimsel etkinlik ve verimliliği artırmak,
- Devlet, sanayi ve üniversite üçgeninde etkin rol almak için eğitim, uygulamalı araştırma ve Ar-Ge faaliyetlerine yönelik çalışmaları desteklemek ve alt yapı sağlamak,
- Bölgenin sosyal gelişimini destekleyen ve öncülük eden, sosyal sorumluluk ve çevre bilincine sahip bir üniversite olmak,
- Dünya çapındaki bilimsel faaliyetleriyle bilimin gelişimine yön veren başarılı ve yüksek kaliteli öğretim üyelerini çekmek ve araştırma faaliyetlerine kaynak ve altyapı desteği sağlamak,
- Öğrencileri katma değeri yüksek donanımlı bireyler olarak yetiştirip, mezun olduktan sonra da bağlarını kuvvetlendirmek için gerekli alt yapıyı sağlamak,
- Kulüpler bünyesindeki spor ve sanat faaliyetlerine önem vererek, öğrencilerin sosyal ve kişisel gelişimine katkıda bulunmak ve bu alanlarda ses getiren başarılar elde edip üniversitenin marka değerini artırmak,
- Eğitimde fırsat eşitliği ilkesini benimsemek ve bu doğrultuda ulusal ve uluslararası burs ve kaynak imkânlarını geliştirmek,
- Katılımcı yönetim ve özgür düşünce anlayışını benimseyerek sorunlara çözümler üretmektir.

### III. FAALİYETLERE İLİŞKİN BİLGİ VE DEĞERLENDİRMELER

#### A- MALİ BİLGİLER

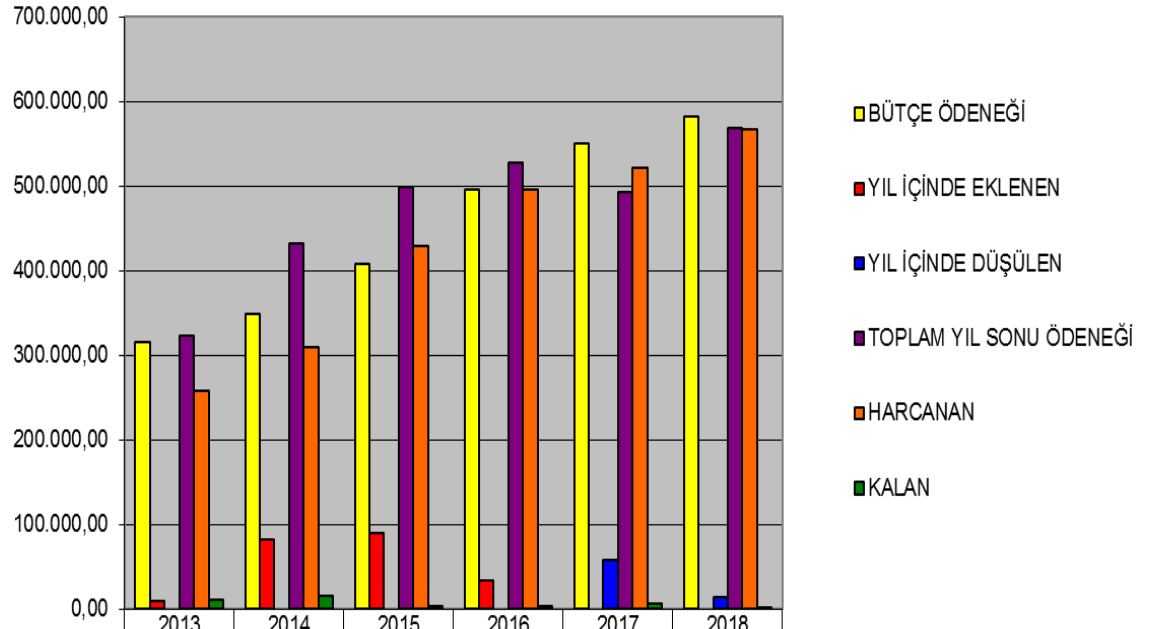
##### 1- Bütçe Uygulama Sonuçları

##### 2018 Mali Yılı Ekonomik Kodlara Göre Ödenek Ve Harcama Tutarı

GİDER TÜRLERİ	BÜTÇE ÖDENEĞİ (A)	YIL İÇİNDE EKLENEN (B)	YIL İÇİNDE DÜŞÜLEN (C)	TOPLAM YILSONU ÖDENEĞİ D=(A+B)-C	HARCAMA (E)	İPTAL EDİLEN ÖDENEK (D-E)
01 PERSONEL GİDERLERİ	467.000,00	0,00	7.000,00	460.000,00	459.050,41	949,59
02 SOSYAL GÜVENLİK KURUMLARINA DEVLET PRİMİ GİDERLERİ	83.000,00	0,00	6.000,00	77.000,00	76.500,99	499,01
03 MAL VE HİZMET ALIMI GİDERLERİ	32.000,00	0,00	0,00	32.000,00	31.706,26	293,74
05 CARİ TRANSFERLER						
06 SERMAYE GİDERLERİ						
<b>GENEL TOPLAM</b>	582.000,00	0,00	13.000,00	569.000,00	567.257,66	1.742,34

**2018 Mali Yılı Fonksiyonel Kodlara Göre Ödenek Ve Harcama Tutarı**

<b>GİDER TÜRLERİ</b>	<b>BÜTÇE ÖDENEĞİ (A)</b>	<b>YIL İÇİNDE EKLENEN (B)</b>	<b>YIL İÇİNDE DÜŞÜLEN (C)</b>	<b>TOPLAM YILSONU ÖDENEĞİ D=(A+B)- C</b>	<b>HARCAMA (E)</b>	<b>İPTAL EDİLEN ÖDENEK (D-E)</b>
01 Genel Kamu Hizmetleri						
03 Kamu Düzeni ve Güvenlik Hizmetleri						
08 Dinlenme Kültür ve Din Hizmetleri						
09 Eğitim Hizmetleri	582.000,00	0,00	13.000,00	569.000,00	567.257,66	1.742,34
<b>GENEL TOPLAM</b>	582.000,00	0,00	13.000,00	569.000,00	567.257,66	1.742,34



	2013	2014	2015	2016	2017	2018
■ BÜTÇE ÖDENEĞİ	315.000,00	349.000,00	408.000,00	495.000,00	550.000,00	582.000,00
■ YIL İÇİNDE EKLENEN	8.500,00	82.500,00	90.000,00	32.900,00	0,00	0,00
■ YIL İÇİNDE DÜŞÜLEN	0,00	0,00	0,00	0,00	57.000,00	13.000,00
■ TOPLAM YIL SONU ÖDENEĞİ	323.500,00	431.500,00	498.000,00	527.900,00	493.000,00	569.000,00
■ HARCANAN	258.326,00	308.574,74	428.684,94	495.195,46	521.430,68	567.257,66
■ KALAN	10.673,00	14.925,26	2.815,06	2.804,54	6.469,32	1.742,34

## 2018 Mali Yılı Kurumsal Koda Göre Ödenek Ve Harcama Tutarı

KURUMSAL KOD				BÜTÇE ÖDENEĞİ (A)	YIL İÇİNDE EKLENEN (B)	YIL İÇİNDE DÜŞÜLEN (C)	TOPLAM YILSONU ÖDENEĞİ D=(A+B)-C	HARCAMA (E)	İPTAL EDİLEN ÖDENEK (D-E)
38	31	09	10	582.000,00	0,00	13.000,00	569.000,00	567.257,66	1.742,34

## 2018 Mali Yılı Bütçe Gelirlerinin Gelişimi

BÜTÇE GELİRLERİ	TAHMİN	GERÇEKLEŞME
01 - Vergi Gelirleri		
02 - Vergi Dışı Gelirler		
03 - Sermaye Gelirleri		
04 - Alman Bağış ve Yardımlar	582.000,00	569.000,00
08 - Alacaklardan Tahsilâtlar		
09 - Red ve İadeler (-)		

## 2- Temel Mali Tablolara İlişkin Açıklamalar

Başkanlığımızın 2018 mali yılı kesintili başlangıç ödeneği 582.000,00 TL olarak gerçekleşmiş olup, 2013 yılından itibaren artış göstererek, 2018 yılında son 6 yılın en yüksek seviyesine ulaşmıştır. 2018 yılsonu itibari ile gerçekleşme 569.000,00 TL olup, yıllar itibariyle artış göstererek, 2016 yılında en yüksek seviyeye ulaşmış, 2017 yılında azalmış, 2018 yılında tekrardan en yüksek seviyeye ulaşmıştır . 2018 Yılı içinde eklenen tutar 0,00 TL olup, yıl içinde düşülen tutar 13.000,00TL dir. Harcamalar 2010 yılından itibaren artış göstermiş olup 2016 yılında en yüksek seviyesine ulaşmış, 2017 yılında azalmış, 2018 yılında tekrardan en yüksek seviyesine ulaşmıştır. 2018 yılı iptal edilen ödenek 1.742,34 TL olup, iptal edilen ödenekte 2011 yılında 2010 yılına göre bir azalış, 2012 ve 2013 yıllarında 2011 yılına göre bir artış, 2012 yılında 2011 yılına göre bir artış, 2014 ve 2015 yıllarında azalış, 2016 yılında 2014 ve 2015 yıllarına göre artış, 2017 yılında 2016 yılına göre bir azalış,2018 yılında 2017 yılına göre azalış söz konusudur.

## 3- Mali Denetim Sonuçları

2018 yılı harcamaları ile ilgili olarak Sayıştay tarafından sorguya alınmış bir harcama veya ilama bağlanmış borç olmadığından bu kısım doldurulmamıştır.

## B- PERFORMANS BİLGİLERİ

Program döneminde idare performans hedeflerine yönelik olarak birim performans hedefleri belirlenmediğinden bunları etkileyen faktörlere, birim performans hedeflerine ulaşıp ulaşılamadığını değerlendirmek üzere belirlenen performans göstergelerine ve birim performans hedeflerinin kaynak ihtiyacına yer verilmemiştir.

### 1- Faaliyet ve Proje Bilgileri

- Öğrencilerin okulu nominal öğrenim süresinde bitirmelerinin sağlanması.
- Akademisyen ve öğrencilerin uluslararası platformda başarılar kazanması için gerekli desteklerin verilmesi.
- ISO 9001:2015 Kalite Yönetim Sisteminin kurulması ve belgelendirilmesi.
- ISO 10002:2014 Müşteri Memnuniyet Yönetim Sisteminin kurulması ve belgelendirilmesi
- Şikayet hattının kurulması ve çalıştırılması

### 2- Performans Sonuçları Tablosu

<b>Stratejik Amaç 2</b>	Eğitim&Öğretim kalitesini sürekli iyileştirerek tercih edilme oranını yükseltmek		
<b>Hedef</b>	Öğrenci ve akademisyenlerin başarılarını desteklemek.		
<b>Performans Hedefi</b>	Öğrenci ve akademisyenlerin başarılarını desteklemek.		
<b>Performans Göstergesi</b>	<b>2018 Hedef</b>	<b>2018 Gerçekleşen</b>	<b>Hedef Gerçekleşme Yüzdesi</b>
Lisans ortalama öğrenim süresi:	4,5 yıl	5,23 yıl	% 81,56
Yüksek Lisans ortalama öğrenim süresi:	3 yıl	3,77 yıl	% 74,40
Doktora ortalama öğrenim süresi :	6 yıl	6,22 yıl	% 99,64
Alman ödül sayısı artış oranı	% 5	% 0	% 0



<b>Stratejik Amaç 3</b>	Kurumsallaşma döngüsünü, kurduğu modern sistemler ile geliştirmek.		
<b>Hedef</b>	Çeşitli Yönetim sistemleri kurmak ve iyileştirmek.		
<b>Performans Hedefi</b>	Çeşitli Yönetim sistemleri kurmak ve iyileştirmek.		
<b>Performans Göstergesi</b>	<b>2018 Hedef</b>	<b>2018 Gerçekleşen</b>	<b>Hedef Gerçekleşme Yüzdesi</b>
Kalite hedefleri gerçekleşme oranı	%100	% 91,70	%91,70
Şikayet çözülme süresi (Gün)	5 iş günü	9,4 iş günü	%12
Şikayet çözüm memnuniyet oranı	%77	%79,50	96,8
Tekrarlayan şikayet sayısı	0	0	%100

### 3- Performans Sonuçlarının Değerlendirilmesi

2018 yılı için gerçekleşen oranlar “Öğrencilerin okulu nominal öğrenim süresinde bitirmelerinin sağlanması” performans göstergesinde iyi durumda olduğumuzu göstermektedir. “Akademisyen ve öğrencilerin uluslararası platformda başarılar kazanması için gerekli desteklerin verilmesi” performans göstergesindeki durum akademik birimlerle paylaşılmış olup, hedeflerin tutturulması için akademik birimlerle iş birliği halinde çalışmalar devam edecektir.

### 4- Performans Bilgi Sisteminin Değerlendirilmesi

## IV. KURUMSAL KABİLİYET VE KAPASİTENİN DEĞERLENDİRİLMESİ

### A- Üstünlükler

- Geleneksel olarak oluşmuş deneyimli, uyum sağlama kapasitesi yüksek bir idari kadronun oluşu
- Yönetimin deneyimli ve yetişmiş kişilerden oluşması
- Yönetim ve idari personelin öğrenciler ile iyi ilişkiler kurması
- Birimimizin faaliyetlerini diğer birimlerle işbirliği içerisinde ve eşgüdümlü olarak yürütmesi
- Birimimizin teknolojik gelişmelere açık olması
- Talep ve isteklerin kısa sürede sonuçlandırılması
- Bugünkü ve gelecekteki ihtiyaçlarımıza cevap verebilecek bir fiziki mekanımızın olması

### B- Zayıflıklar

- Bütçe olanaklarının kısıtlı olması
- Personel yetersizliği
- İhtiyaçlarımıza cevap verebilecek Öğrenci İşleri Otomasyon Programına sahip olmamamız

### C- Değerlendirme

Öğrenci sayımızın giderek artması; yeni iş tanımlarının Birimimiz görevleri arasında tanımlanması sonucu artan iş yüküne paralel personel sayısının artmamış olması; üstelik 2016 yılında otomasyon sisteminde gerçekleştirilmesi düşünülen revizyonun istenilen sonucu vermemesi neticesinde hizmet kalitemizde ve hedeflerimizde sapmalar oluşmuştur.

Personel ihtiyacının ve otomasyon sistemindeki problemlerin giderilmesi hususunda Rektörlük Makamı'na gerekli bilgilendirmeler düzenli aralıklarla yapılmaktadır.

## EKLER

### Harcama Yetkilisinin İç Kontrol Güvence Beyanı

**Ek-3:** Harcama Yetkilisinin İç Kontrol Güvence Beyanı

#### İÇ KONTROL GÜVENCE BEYANI<sup>1[6]</sup>

Harcama yetkilisi olarak yetkim dahilinde;

Bu raporda yer alan bilgilerin güvenilir, tam ve doğru olduğunu beyan ederim.

Bu raporda açıklanan faaliyetler için idare bütçesinden harcama birimimize tahsis edilmiş kaynakların etkili, ekonomik ve verimli bir şekilde kullanıldığını, görev ve yetki alanım çerçevesinde iç kontrol sisteminin idari ve mali kararlar ile bunlara ilişkin işlemlerin yasallık ve düzenliliği hususunda yeterli güvenceyi sağladığını ve harcama birimimizde süreç kontrolünün etkin olarak uygulandığını bildiririm.

Bu güvence, harcama yetkilisi olarak sahip olduğum bilgi ve değerlendirmeler, iç kontroller, iç denetçi raporları ile Sayıştay raporları gibi bilgim dahilindeki hususlara dayanmaktadır.<sup>2[7]</sup>

Burada raporlanmayan, idarenin menfaatlerine zarar veren herhangi bir husus hakkında bilgim olmadığını beyan ederim.<sup>3[8]</sup>  
(Gebze-14.01.2019)

Şermin KELEŞOĞLU  
Daire Başkanı

<sup>1[6]</sup> Harcama yetkilileri tarafından imzalanan iç kontrol güvence beyanı birim faaliyet raporlarına eklenir.

<sup>2[7]</sup> Yıl içinde harcama yetkilisi değişmişse “benden önceki harcama yetkilisi/yetkililerinden almış olduğum bilgiler” ibaresi de eklenir.

<sup>3[8]</sup> Harcama yetkilisinin herhangi bir çekincesi varsa bunlar liste olarak bu beyana eklenir ve beyanın bu çekincelerle birlikte dikkate alınması gerektiği belirtilir.