

I. GENEL BİLGİLER

A- MİSYON-VİZYON

Misyon

Eğitim Birimleri ile eşgüdüm sağlayarak planlanan eğitim-öğretim sürecinin düzenli bir şekilde yürütülmesini gerçekleştirmek; öğrencilere mezunlara, öğretim elemanlarına ve ilişkide olduğumuz kurumlara bilgi ve belge hizmeti sunmak.

Vizyon

Sürekli gelişen bilgi ve teknolojileri kullanarak, güler yüzlü bir ifade ile güvenli ve mümkün olan en hızlı şekilde bilgi ve belge hizmeti sunan; öğrenci, öğretim elemanı ve personelin memnuniyetini ön plana çıkaran, ülke çapında örnek ve farklı bir birim olmak.

B- YETKİ, GÖREV VE SORUMLULUKLAR

Öğrenci İşleri Dairesi Başkanlığı'nın görevlerini aşağıdaki şekilde özetlemek mümkündür;

I- 124 Sayılı Kanun Hükmünde Kararname'nin 31. maddesi çerçevesinde yapmakla yükümlü olduğu görevler:

1. Öğrencilerin yeni kayıt, kabul ve ders durumları ile ilgili gerekli işleri yapmak,
2. Mezuniyet, kimlik, burs, mezunların izlenmesi işlemlerini yürütmek,
3. Verilecek diğer benzeri görevleri yerine getirmek.

II- 05.12.1994 tarih ve 1994-1995/5 sayılı Senato kararıyla belirtilen görevler:

1. ÖYS sonuçlarına göre Enstitümüzü kazanan öğrencilerin kesin kayıtlarının yapılması,
2. Lisansüstü öğrenim için aday öğrencilerin ön başvurularının kabulü, Sınav Giriş Belgelerinin ve şahsi dosyalarının tanzim edilerek ilgili Sınav Komisyonlarına gönderilmesi,
3. Kesin kayıt yaptırmaya hak kazanan öğrencilerin kalıcı şahsi dosyalarının hazırlanarak, başarı durumlarına göre tasnif edilmesi,
4. Yeni kayıt olan öğrencilerle Hazırlık sınıfında okuyan öğrencilerin dönemler itibariyle başarı durumlarının takibi ve sonucuna göre yapılan işlemler (Başarılı olarak ders aşamasına geçen öğrencilerin danışman ataması için listelerinin hazırlanarak Anabilim Dalı Başkanlıklarına ve Fakültelerine, tüm süresini kullanarak başarısız olanların Enstitü Müdürlüklerine bildirilmesi),
5. Her dönem ders aşamasında olan öğrencilerimizin Ders Kayıtlarının ve Tez Bildirim Formlarının kontrol edilerek Öğrenci İşleri Otomasyon Programına ve kartekslerine işlenmesi,

6. Öğrenci İşleri Otomasyon Programına öğretim elemanları tarafından girilmiş olan sınav notlarının kontrolü,
7. Her dönem sonu tüm kayıtlı öğrencilerin durumlarının yönetmeliklerimiz doğrultusunda kontrol edilerek Fakültelerine/Enstitü Müdürlüklerine bildirilmesi ve bunlarla ilgili alınan Yönetim Kurulu Kararlarının işleme konması, gerekli dış yazışmaların yapılması,
8. Her dönem öğrenci kimliklerinin tanzimi ve hazırlanıp kontrol edilerek dağıtılması,
9. Dönemler itibariyle öğrencilerin yatırması gereken öğrenci harçlarının takibi ve Öğrenci İşleri Otomasyon Programına işlenmesi,
10. Yönetmelikler doğrultusunda öğrencilerimize, aday öğrencilerin Enstitüye kabulü, burslar, harçlar, ders ve kredi transferleri, ders kayıtları, dönem izni, akademik ölçme ve değerlendirme, açılan dersler, not değişiklikleri diploma programları, disiplin işlemleri ile izlek, yönerge ve yönetmelikler konusunda destekleyici rehberlik hizmeti verilmesi,
11. Her yıl celp dönemi gelen öğrencilerimizin askerlik sevk tehir işlemleri ile ilgili gerekli yazışmaların Askerlik Dairesi Başkanlıklarına/Askerlik Şubelerine gönderilmesi ve gelen cevaba göre takibi,
12. Dönemler itibariyle mezuniyet ve kayıt sildirme sonucunda sevk tehir takibi, iptali ve ilgiliye tebliğ edilmesi,
13. Talepler doğrultusunda öğrencilere Transkript, Not Döküm Belgesi, Geçici Mezuniyet Belgesi ve Öğrenci Belgelerinin tanzimi,
14. Yatay geçiş, çift anadal ve yandal başvurularında kabul edilen öğrencilerin öğrencilikle ilgili işlemlerinin yapılması,

III- Ayrıca;

1. “Öğrenci Anket Form”larının düzenlenmesi,
2. ERASMUS kapsamında gelen öğrencilerin ikamet izinlerinin alınması ve öğrencilik işlemlerinin takibi ve sonucunun üniversitelerine bildirilmesi,
3. Yurt dışına çıkacak öğrencilerin pasaport işlemleri için gerekli belgelerin tanzimi,
4. YÖK tarafından eğitim-öğretim yılı başında istenen lisans- lisansüstü öğrenci ve mezun sayıları ile ilgili istatistikî formların doldurularak gönderilmesi.

C- İDAREYE İLİŞKİN BİLGİLER

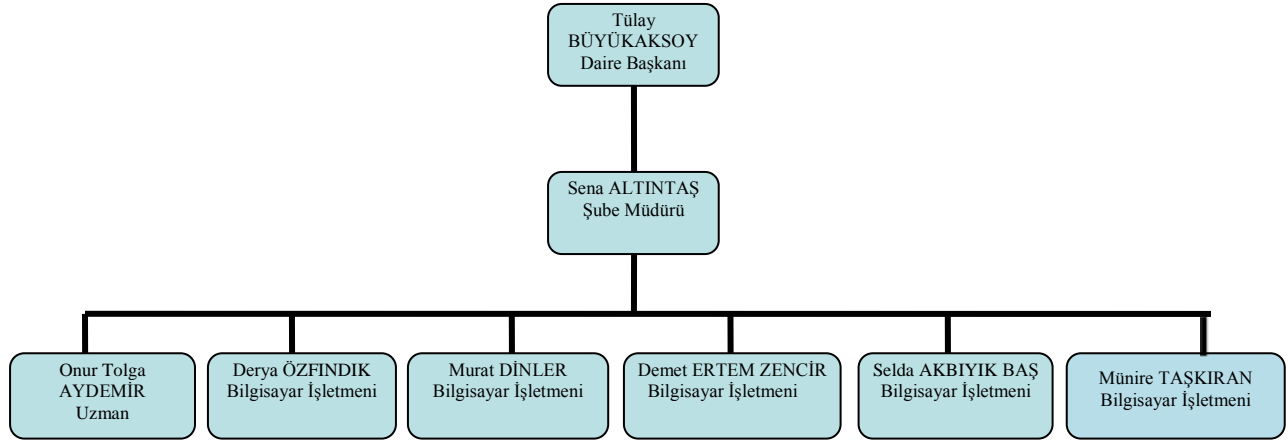
1- Fiziksel Yapı

Öğrenci İşleri Dairesi Başkanlığı Gebze Yüksek Teknoloji Enstitüsü Çayırova Yerleşkesinde öğrencilerle ilgili hizmetleri sunmaktadır. İdari personelimizin görev yaptığı alanlarla ilgili bilgiler aşağıdaki tabloda gösterilmiştir.

| | Sayısı (Adet) | Alanı (m2) | Kullanan Sayısı |
|----------------|------------------|---------------|-----------------|
| Servis | 4 | 371,75 | 7 |
| Çalışma Odası | 3 | 67,68 | 3 |
| Toplantı Odası | 1 | 27,86 | 7 |
| Dinlenme Odası | 1 | 16,92 | 7 |
| Arşiv | 2 | 81,87 | 7 |
| Toplam | 11 | 566,08 | 7 |

2- Örgüt Yapısı

Öğrenci İşleri Dairesi Başkanlığı'nın örgüt yapısı.



Tülay BÜYÜKAKSOY, 23.03.2009 tarihinde, Öğrenci İşleri Dairesi Başkanlığı'nda, Öğrenci İşleri Dairesi Başkan Vekili olarak görevlendirilmiştir.

Onur Tolga AYDEMİR, 13.07.2006 tarihinde, Öğrenci İşleri Dairesi Başkanlığı'nda Uzman olarak görevlendirilmiştir.

Münire TAŞKIRAN, 27.06.2013 tarihinde, Öğrenci İşleri Dairesi Başkanlığı'nda Bilgisayar İşletmeni olarak görevlendirilmiştir.

3- Bilgi ve Teknolojik Kaynaklar

| | |
|--------------------|----|
| Faks | 1 |
| Fotokopi Makinesi | 1 |
| Tarayıcı | 1 |
| Dizüstü Bilgisayar | 3 |
| Yazıcı | 10 |
| Kişisel Bilgisayar | 6 |
| Projeksiyon | - |

4- İnsan Kaynakları

| YIL | İDARİ PERSONEL | | AKADEMİK PERSONEL | | SÖZLEŞMELİ PERSONEL | | GEÇİCİ İŞÇİ | | TOPLAM | |
|------|----------------|-----|-------------------|-----|---------------------|-----|-------------|-----|-----------|-----------|
| | Dolu | Boş | Dolu | Boş | Dolu | Boş | Dolu | Boş | Dolu | Boş |
| 2013 | 12 | 11 | | | | | | | 12 | 11 |

İdari Personel Sayısı

| | Dolu | Boş | Toplam |
|-------------------------------|------|-----|-----------|
| Genel İdare Hizmetleri Bölümü | 12 | 11 | 23 |
| Teknik Hizmet Bölümü | | | |
| Sağlık Hizmetleri Bölümü | | | |
| Yardımcı Hizmetler Bölümü | | | |
| Denetim Hizmetleri Bölümü | | | |
| Toplam | 12 | 11 | 23 |

İdari Personel (Genel İdare Hizmetleri Bölümü)

| | Sayısı |
|---|-----------|
| Genel Sekreter | |
| Genel Sekreter Yrd. | |
| Hukuk Müşaviri | |
| Daire Başkanı | 1* |
| Daire Başkanı (Mühendis) | |
| Daire Başkanı (İstatistikçi) | |
| Fakülte Sekreteri | |
| Fakülte Sekreteri (Mühendis) | |
| Enstitü Sekreteri (Mühendis) | |
| Enstitü Sekreteri | |
| Şube Müdürü | 1 |
| Sivil Savunma Uzmanı | |
| Mali Hizmetler Uzmanı | |
| Araştırmacı | |
| Programcı | |
| Şef | |
| Ayniyat Saymanı | |
| Bilgisayar İşletmeni | 6** |
| Memur, Daktilograf, Sekreter, Santral Memuru, Şoför | 4*** |
| Koruma Güvenlik Şefi | |
| Koruma Güvenlik Görevlisi | |
| TOPLAM | 12 |

(*) Mustafa AKBULUT, 22.06.2004 tarihinde, Teknik Eğitim Fakültesi'nde Fakülte Sekreteri olarak görevlendirilmiştir.

(**) Süreyya KÖÇ ÜST, 01.10.2010 tarihinde, Sağlık Kültür ve Spor Dairesi Başkanlığı'nda Bilgisayar İşletmeni olarak görevlendirilmiştir.

(**) Hasan BALCI, 29.03.2013 tarihinde, Sağlık Kültür ve Spor Dairesi Başkanlığı'nda Bilgisayar İşletmeni olarak görevlendirilmiştir.

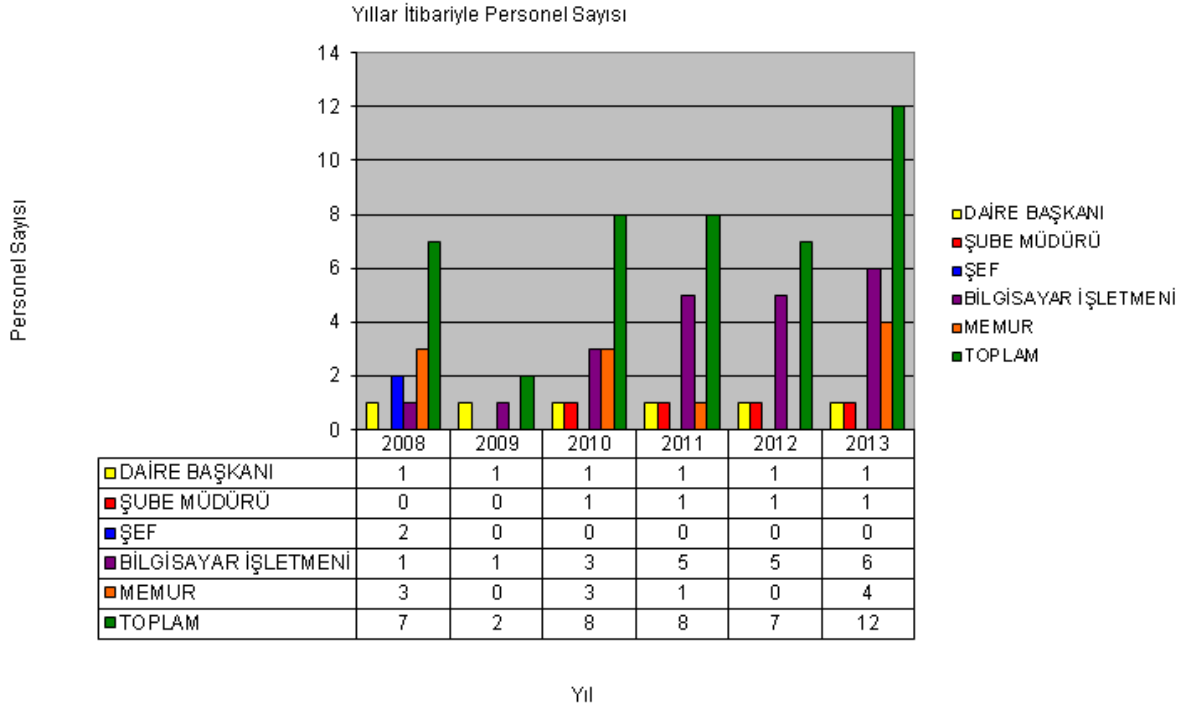
(***) Ayten GÜLER, 01.08.2013 tarihinde, Genel Sekreterlik'te Sekreter olarak görevlendirilmiştir.

(***) Ecem CİCİ, 05.08.2013 tarihinde, Rektörlük'te Memur olarak görevlendirilmiştir.

(***) Levent ALTINÖZ, 05.08.2013 tarihinde, Uluslararası İlişkiler AB Ofisi'nde Memur olarak görevlendirilmiştir.

(***) Semra DOĞAN, 05.08.2013 tarihinde, Mühendislik ve Fen Bilimleri Enstitüsü'nde Memur olarak görevlendirilmiştir.

Yıllar İtibariyle Personel Sayıları



İdari Personelin Yaş Gruplarına Göre Dağılımı

| | 60+ | 51 - 60 | 41 - 50 | 31 - 40 | 26 - 30 | 18 - 25 |
|---------------------------|----------|---------|---------|----------|----------|----------|
| Genel İdare Hizmetleri | 1 | | | 6 | 3 | 2 |
| Teknik Hizmet Bölümü | | | | | | |
| Sağlık Hizmetleri Bölümü | | | | | | |
| Yardımcı Hizmetler Bölümü | | | | | | |
| Denetim Hizmetleri Bölümü | | | | | | |
| TOPLAM | 1 | | | 6 | 3 | 2 |

İdari Personelin Hizmet Yılına Göre Dağılımı

| | 30+ | 21 - 30 | 11 - 20 | 0 - 10 |
|---------------------------|----------|---------|----------|----------|
| Genel İdare Hizmetleri | 1 | | 2 | 9 |
| Teknik Hizmet Bölümü | | | | |
| Sağlık Hizmetleri Bölümü | | | | |
| Yardımcı Hizmetler Bölümü | | | | |
| Denetim Hizmetleri Bölümü | | | | |
| TOPLAM | 1 | | 2 | 9 |

İdari Personelin Cinsiyet Dağılımı

| | Bayan | Bay |
|---------------------------|----------|----------|
| Genel İdare Hizmetleri | 8 | 4 |
| Teknik Hizmet Bölümü | | |
| Sağlık Hizmetleri Bölümü | | |
| Yardımcı Hizmetler Bölümü | | |
| Denetim Hizmetleri Bölümü | | |
| TOPLAM | 8 | 4 |

İdari Personelin Ayrılma Nedeni

| YIL | NAKLEN | İSTİFA | EMEKLİ | ÖLÜM | TOPLAM |
|------|--------|--------|--------|------|--------|
| 2013 | - | - | - | - | - |

Kadrolu ve Sözlüşmeli Personelin Eğitim Durumu (Akademik ve İdari)

| | Sayısı |
|---------------|-----------|
| Doktora | |
| Yüksek Lisans | |
| Lisans | 9 |
| Ön Lisans | 3 |
| Lise | |
| Ortaokul | |
| İlkokul | |
| TOPLAM | 12 |

5- Sunulan Hizmetler

Öğrenci İşleri Dairesi Başkanlığı'nda öğrencilere hizmet olarak; öğrenci belgesi, transkript, not dökümü ve geçici mezuniyet belgesi öğrencinin belge istek formu doldurmasıyla verilmektedir. Yönetmelikler doğrultusunda öğrencilerimize, aday öğrencilerin Enstitüye kabulü, burslar, harçlar, ders ve kredi transferleri, ders kayıtları, dönem izni, akademik ölçme ve değerlendirme, açılan dersler, not değişiklikleri diploma programları, disiplin işlemleri ile izlek, yönerge ve yönetmelikler konusunda destekleyici rehberlik hizmeti verilmektedir.

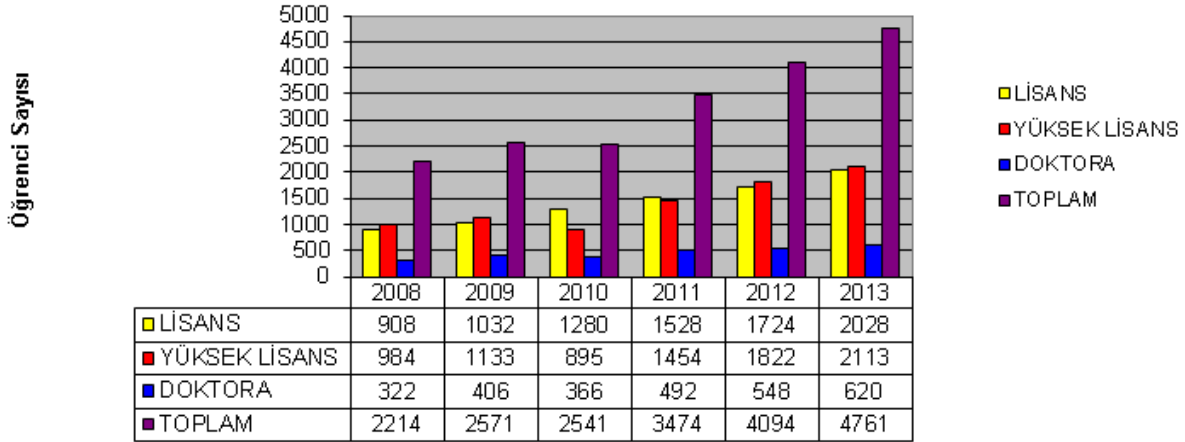
Ayrıca diplomalar diploma kütüklerine işlenerek imza karşılığı bir defaya mahsus olmak üzere öğrenciye verilir. Yurt dışına çıkacak öğrencilerin pasaport işlemleri için gerekli belgeler tanzim edilir. Öğrencilerin askerlik işlemleri de Öğrenci İşleri Dairesi Başkanlığı'ndan yürütülmektedir.

2013 Yılı Kayıtlı Öğrencilerin Sayısı

| Kayıtlı Öğrencilerin Sayıları | | | | | | | | | | | | Genel Toplam |
|-------------------------------|------------|-------------|-------------|---------------|-------------|-------------|------------|------------|------------|-------------|-------------|-----------------|
| Bölüm Adı | Lisans | | | Yüksek Lisans | | | Doktora | | | Toplam | | |
| | K | E | T | K | E | T | K | E | T | K | E | |
| Bilgisayar Müh. | 107 | 332 | 439 | 22 | 130 | 152 | 5 | 38 | 43 | 134 | 500 | 634 |
| Elektronik Müh. | 59 | 353 | 412 | 10 | 101 | 111 | 3 | 46 | 49 | 72 | 500 | 572 |
| Malzeme Bil.ve Müh. | 70 | 167 | 237 | 30 | 66 | 96 | 5 | 24 | 29 | 105 | 257 | 362 |
| Mimarlık | 145 | 91 | 236 | 27 | 20 | 47 | - | - | - | 172 | 111 | 283 |
| Matematik | 135 | 69 | 204 | 17 | 23 | 40 | 13 | 16 | 29 | 165 | 108 | 273 |
| Fizik | 35 | 56 | 91 | 24 | 61 | 85 | 23 | 45 | 68 | 82 | 162 | 244 |
| İşletme | 129 | 108 | 237 | 64 | 148 | 212 | 59 | 152 | 211 | 252 | 408 | 660 |
| Moleküler Biy.ve Gen. | 115 | 57 | 172 | 34 | 20 | 54 | 19 | 10 | 29 | 168 | 87 | 255 |
| Çevre Müh. | - | - | - | 62 | 57 | 119 | 32 | 23 | 55 | 94 | 80 | 174 |
| Deprem ve Yapı Müh. | - | - | - | 14 | 84 | 98 | 1 | 6 | 7 | 15 | 90 | 105 |
| Makine Müh. | - | - | - | 15 | 184 | 199 | 2 | 17 | 19 | 17 | 201 | 218 |
| Şehir ve Bölge Plan. | - | - | - | 36 | 34 | 70 | - | - | - | 36 | 34 | 70 |
| Jeodezi ve Fotogrametri | - | - | - | 13 | 46 | 59 | - | - | - | 13 | 46 | 59 |
| Kimya | - | - | - | 38 | 34 | 72 | 30 | 27 | 57 | 68 | 61 | 129 |
| Kimya Müh. | - | - | - | 64 | 31 | 95 | 15 | 9 | 24 | 79 | 40 | 119 |
| Strateji Bilimi | - | - | - | 40 | 141 | 181 | - | - | - | 40 | 141 | 181 |
| İşletme II.Öğretim | - | - | - | 74 | 214 | 288 | - | - | - | 74 | 214 | 288 |
| Gir.Yen.Yön.II Öğretim | - | - | - | 7 | 19 | 26 | - | - | - | 7 | 19 | 26 |
| Ulus.Tic.Fin.II.Öğretim | - | - | - | 14 | 41 | 55 | - | - | - | 14 | 41 | 55 |
| İktisat | - | - | - | 12 | 42 | 54 | 0 | 0 | 0 | 12 | 42 | 54 |
| Genel Toplam | 795 | 1233 | 2028 | 617 | 1496 | 2113 | 207 | 413 | 620 | 1619 | 3142 | 4761 |

Yıllar İtibariyle Program Bazında Öğrenci Sayıları

Yıllar İtibariyle Program Bazında Öğrenci Sayıları



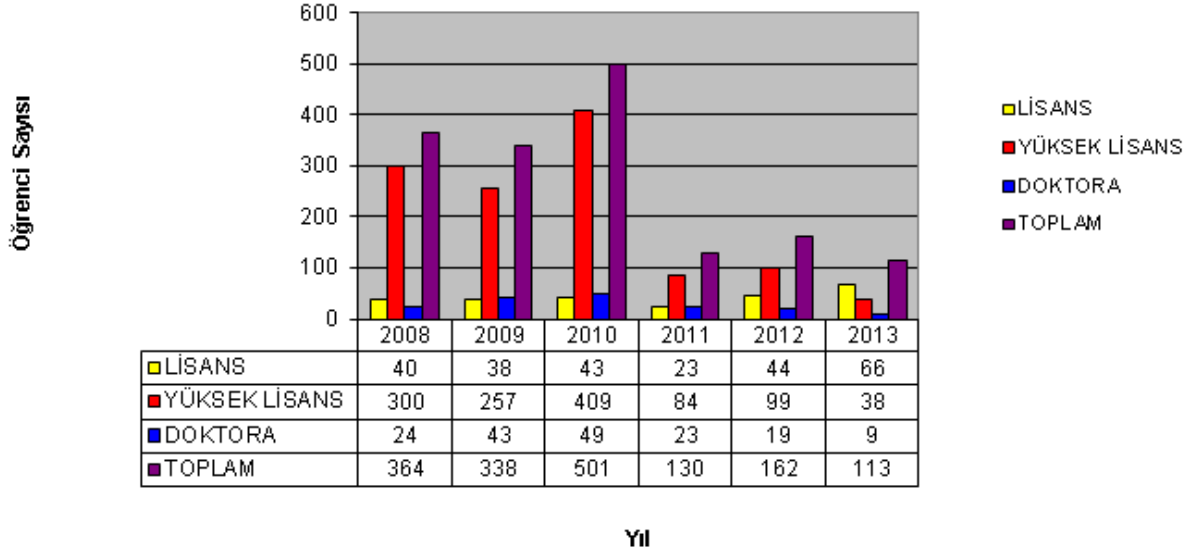
Yıl

2013 Yılında İlişgi Kesilen Öğrencilerin Sayısı

| Bölüm Adı | İlişgi Kesilen Öğrenci Sayıları | | | | | | | | | | | |
|-------------------------|---------------------------------|-----------|-----------|---------------|-----------|-----------|----------|----------|----------|-----------|-----------|--------------|
| | Lisans | | | Yüksek Lisans | | | Doktora | | | Toplam | | Genel Toplam |
| | K | E | T | K | E | T | K | E | T | K | E | |
| Bilgisayar Müh. | 2 | 5 | 7 | 1 | 4 | 5 | 0 | 2 | 2 | 3 | 11 | 14 |
| Elektronik Müh. | 2 | 8 | 10 | 0 | 0 | 0 | 0 | 1 | 1 | 2 | 9 | 11 |
| Malzeme Bil.ve Müh. | 0 | 6 | 6 | 2 | 4 | 6 | 0 | 0 | 0 | 2 | 10 | 12 |
| Mimarlık | 0 | 2 | 2 | 0 | 0 | 0 | - | - | - | 0 | 2 | 2 |
| Matematik | 7 | 6 | 13 | 0 | 2 | 2 | 0 | 0 | 0 | 7 | 8 | 15 |
| Fizik | 6 | 7 | 13 | 0 | 1 | 1 | 0 | 1 | 1 | 6 | 9 | 15 |
| İşletme | 4 | 6 | 10 | 1 | 2 | 3 | 0 | 0 | 0 | 5 | 8 | 13 |
| Moleküler Biy.ve Gen. | 3 | 2 | 5 | 0 | 1 | 1 | 1 | 0 | 1 | 4 | 3 | 7 |
| Çevre Müh. | - | - | - | 1 | 1 | 2 | 0 | 2 | 2 | 1 | 3 | 4 |
| Deprem ve Yapı Müh. | - | - | - | 0 | 4 | 4 | 0 | 0 | 0 | 0 | 4 | 4 |
| Makine Müh. | - | - | - | 0 | 2 | 2 | 0 | 1 | 1 | 0 | 3 | 3 |
| Şehir ve Bölge Plan. | - | - | - | 0 | 1 | 1 | - | - | - | 0 | 1 | 1 |
| Jeodezi ve Fotogrametri | - | - | - | 0 | 1 | 1 | - | - | - | 0 | 1 | 1 |
| Kimya | - | - | - | 3 | 1 | 4 | 0 | 1 | 1 | 3 | 2 | 5 |
| Kimya Müh. | - | - | - | 0 | 0 | 0 | 0 | 0 | 0 | 0 | 0 | 0 |
| Strateji Bilimi | - | - | - | 0 | 0 | 0 | - | - | - | 0 | 0 | 0 |
| İşletme II.Öğretim | - | - | - | 3 | 2 | 5 | - | - | - | 3 | 2 | 5 |
| Gir.Yen.Yön. II Öğr. | - | - | - | 0 | 1 | 1 | - | - | - | 0 | 1 | 1 |
| Ulus.Tic.Fin.II.Öğretim | - | - | - | 0 | 0 | 0 | - | - | - | 0 | 0 | 0 |
| İktisat | - | - | - | 0 | 0 | 0 | 0 | 0 | 0 | 0 | 0 | 0 |
| Genel Toplam | 24 | 42 | 66 | 11 | 27 | 38 | 1 | 8 | 9 | 36 | 77 | 113 |

Yıllar İtibariyle Program Bazında İlişği Kesilen Öğrenci Sayıları

Yıllar İtibariyle Parogram Bazında İlişği Kesilen Öğrenci Sayıları

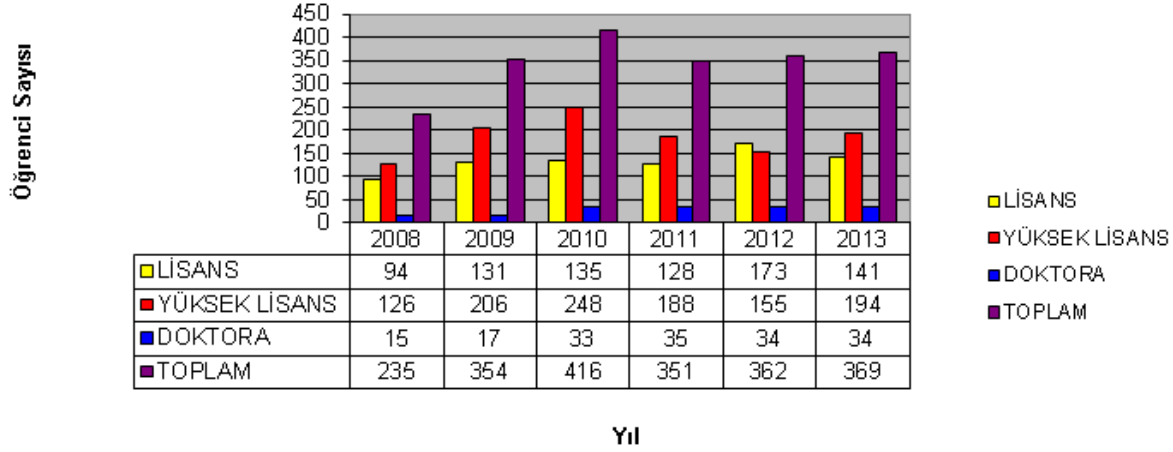


2013 Yılında Mezun Olan Öğrencilerin Sayısı

| Mezun Olan Öğrencilerin Sayıları | | | | | | | | | | | | |
|-------------------------------------|-----------|-----------|------------|---------------|------------|------------|-----------|-----------|-----------|------------|------------|--------------|
| Bölüm Adı | Lisans | | | Yüksek Lisans | | | Doktora | | | Toplam | | Genel Toplam |
| | K | E | T | K | E | T | K | E | T | K | E | |
| Bilgisayar Müh. | 4 | 19 | 23 | 4 | 6 | 10 | 0 | 3 | 3 | 8 | 28 | 36 |
| Elektronik Müh. | 4 | 22 | 26 | 4 | 6 | 10 | 1 | 4 | 5 | 9 | 32 | 41 |
| Malzeme Bil.ve Müh. | 4 | 22 | 26 | 4 | 6 | 10 | 0 | 0 | 0 | 8 | 28 | 36 |
| Mimarlık | 4 | 3 | 7 | 3 | 0 | 3 | - | - | - | 7 | 3 | 10 |
| Matematik | 18 | 8 | 26 | 4 | 3 | 7 | 1 | 1 | 2 | 23 | 12 | 35 |
| Fizik | 8 | 9 | 17 | 2 | 3 | 5 | 2 | 3 | 5 | 12 | 15 | 27 |
| İşletme | 8 | 8 | 16 | 4 | 4 | 8 | 2 | 6 | 8 | 14 | 18 | 32 |
| Moleküler Biy.ve Gen. | 0 | 0 | 0 | 8 | 8 | 16 | 3 | 1 | 4 | 11 | 9 | 20 |
| Çevre Müh. | - | - | - | 12 | 5 | 17 | 1 | 1 | 2 | 13 | 6 | 19 |
| Deprem ve Yapı Müh. | - | - | - | 2 | 7 | 9 | 0 | 0 | 0 | 2 | 7 | 9 |
| Makine Müh. | - | - | - | 0 | 6 | 6 | 0 | 0 | 0 | 0 | 6 | 6 |
| Şehir ve Bölge Plan. | - | - | - | 1 | 0 | 1 | - | - | - | 1 | 0 | 1 |
| Jeodezi ve Fotogrametri Müh. | - | - | - | 0 | 0 | 0 | - | - | - | 0 | 0 | 0 |
| Kimya | - | - | - | 9 | 6 | 15 | 1 | 3 | 4 | 10 | 9 | 19 |
| Kimya Müh. | - | - | - | 4 | 0 | 4 | 0 | 1 | 1 | 4 | 1 | 5 |
| Strateji Bilimi | - | - | - | 1 | 5 | 6 | - | - | - | 1 | 5 | 6 |
| İşletme II.Öğretim | - | - | - | 23 | 27 | 50 | - | - | - | 23 | 27 | 50 |
| Gir.Yen.Yön.II Öğretim | - | - | - | 0 | 6 | 6 | - | - | - | 0 | 6 | 6 |
| Ulus.Tic.Fin.II.Öğretim | - | - | - | 3 | 6 | 9 | - | - | - | 3 | 6 | 9 |
| İktisat | - | - | - | 1 | 1 | 2 | 0 | 0 | 0 | 1 | 1 | 2 |
| Genel Toplam | 50 | 91 | 141 | 89 | 104 | 194 | 11 | 23 | 34 | 150 | 219 | 369 |

Yıllar İtibariyle Program Bazında Mezun Olan Öğrenci Sayıları

Yıllar İtibariyle Program Bazında Mezun Olan Öğrenci Sayıları



Lisans Öğrenci Kontenjanları ve Doluluk Oranı

| Lisans Öğrenci Kontenjanları ve Doluluk Oranı | | | | | | | | | | | | |
|---|----------------|------|------|---------------------|------|------|-----------|------|------|-----------------|------|------|
| Bölüm Adı | ÖSS Kontenjanı | | | ÖSS sonucu Yerleşen | | | Boş Kalan | | | Doluluk Oranı % | | |
| | 2011 | 2012 | 2013 | 2011 | 2012 | 2013 | 2011 | 2012 | 2013 | 2011 | 2012 | 2013 |
| Bilgisayar Mühendisliği | 72 | 77 | 77 | 70 | 77 | 77 | 2 | 0 | 0 | 97,2 | 100 | 100 |
| Elektronik Mühendisliği | 72 | 77 | 77 | 72 | 76 | 76 | 0 | 1 | 1 | 100 | 98.7 | 98.7 |
| Malzeme Bilimi ve Müh. | 41 | 47 | 47 | 39 | 47 | 45 | 2 | 0 | 2 | 95,1 | 100 | 95.7 |
| Mimarlık | 41 | 47 | 47 | 41 | 47 | 47 | 0 | 0 | 0 | 100 | 100 | 100 |
| Matematik | 41 | 47 | 47 | 39 | 47 | 47 | 2 | 0 | 0 | 95,1 | 100 | 100 |
| Fizik | 41 | 47 | 21 | 20 | 3 | 8 | 21 | 44 | 13 | 48,7 | 6,4 | 38.1 |
| Moleküler Biyoloji ve Genetik | 41 | 47 | 47 | 40 | 46 | 46 | 1 | 1 | 1 | 97,5 | 97.9 | 97.8 |
| İşletme | 52 | 57 | 57 | 51 | 57 | 56 | 1 | 0 | 1 | 98 | 100 | 98.2 |

Yabancı Uyruklu Öğrencilerin Sayısı

| 2013 Yabancı Uyruklu Öğrencilerin Sayısı | | | | | | | | | | | | |
|--|--------|----|----|---------------|----|----|---------|---|---|--------|----|--------------|
| Bölüm Adı | Lisans | | | Yüksek Lisans | | | Doktora | | | Toplam | | Genel Toplam |
| | K | E | T | K | E | T | K | E | T | K | E | |
| Bilgisayar Müh. | 2 | 3 | 5 | 0 | 3 | 3 | 0 | 0 | 0 | 2 | 6 | 8 |
| Elektronik Müh. | 0 | 4 | 4 | 1 | 0 | 1 | 0 | 0 | 0 | 1 | 4 | 5 |
| Mimarlık | 1 | 0 | 1 | 0 | 0 | 0 | 0 | - | - | 1 | 0 | 1 |
| Matematik | 3 | 5 | 8 | 0 | 0 | 0 | 0 | 0 | 0 | 3 | 5 | 8 |
| Moleküler Biy. ve Gen. | 1 | 3 | 4 | 1 | 2 | 3 | 1 | 0 | 1 | 3 | 5 | 8 |
| İşletme | 0 | 0 | 0 | 2 | 3 | 5 | 2 | 0 | 2 | 4 | 3 | 7 |
| Şehir ve Bölge Planlama | - | - | - | 1 | 0 | 1 | - | - | - | 1 | 0 | 1 |
| Kimya Müh. | - | - | - | 1 | 0 | 1 | 0 | 1 | 1 | 1 | 1 | 2 |
| Kimya | - | - | - | 0 | 1 | 1 | 1 | 0 | 1 | 1 | 1 | 2 |
| Strateji Bilimi | - | - | - | 1 | 1 | 2 | - | - | - | 1 | 1 | 2 |
| İktisat | - | - | - | 0 | 1 | 1 | - | - | - | 0 | 1 | 1 |
| Genel Toplam | 7 | 15 | 22 | 7 | 11 | 18 | 4 | 1 | 6 | 18 | 27 | 45 |

6- Yönetim ve İç Kontrol Sistemi

Öğrenci İşleri Dairesi Başkanlığında; Daire Başkanının yönetiminde, Şube Müdürünün kontrolünde 6 personelle ilgili kanun ve yönetmelikler doğrultusunda hizmetler yürütülmektedir. Yönetmelikteki ve mevzuattaki değişikliklerin çalışan personele bildirilmesi, bu değişikliklerdeki ayrıntıların görüşülmesi ve birimimizle ilgili önemli hususların görüşülmesine yönelik belirli periyotlarda bilgilendirme toplantıları ve seminerler düzenlenmektedir. Birimimizin yürüttüğü hizmetlerle ilgili süreçler genel itibariyle aşağıdaki gibidir.

Birimimize gelen evraklar, Daire Başkanımız tarafından incelendikten sonra ilgili personel tarafından kayda alınmakta, evraklarla ilgili işlemler yapıldıktan sonra son olarak yine Daire Başkanımız tarafından incelenip, imzalandıktan sonra ilgili yerlere iletilir.

Öğrencilerimizin birimimizden belge istek formunu doldurarak belge talep etmektedir. Talep edilen belge ilgili personel tarafından hazırlanıp, şahsi dosyasındaki ve öğrenci işleri otomasyon sistemindeki bilgilerle karşılaştırıldıktan sonra, Şube Müdürümüz ya da Daire başkanımız tarafından incelenip onaylanır.

Fakülte ve Enstitülerden gelen Yönetim Kurulu Kararları, Daire Başkanımız tarafından yönetmelikler göz önüne alınarak incelendikten sonra, ilgili personel tarafından kayda alınmakta daha sonra Şube Müdürümüz Yönetim Kurulu Kararlarını ve bunla ilgili işlemleri Öğrenci İşleri Otomasyon Sistemine ve öğrencilerin şahsi dosyalarına işlemektedir.

II. AMAÇ VE HEDEFLER

A- İDARENİN AMAÇ VE HEDEFLERİNİN BELİRLENMESİ

Program dönemine ilişkin öncelikli amaç ve hedeflerle idare performans hedeflerinden Başkanlığımız sorumluluğunda olan bulunmamaktadır.

B- TEMEL POLİTİKALAR VE ÖNCELİKLER

Stratejik plan doğrultusunda hazırlanan enstitü performans programında belirtilen öncelikler başkanlık olarak önceliklerimizdir.

III. FAALİYETLERE İLİŞKİN BİLGİ VE DEĞERLENDİRMELER

A- MALİ BİLGİLER

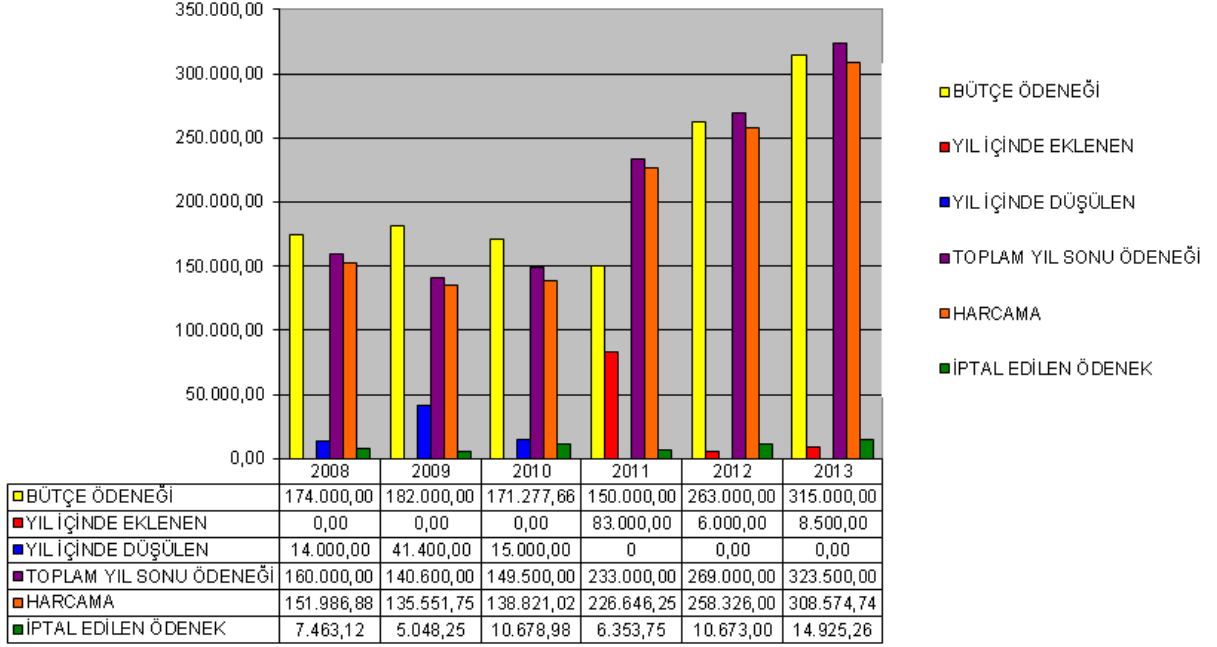
1- Bütçe Uygulama Sonuçları

2013 Mali Yılı Ekonomik Kodlara Göre Ödenek Ve Harcama Tutarı

| GİDER TÜRLERİ | BÜTÇE ÖDENEĞİ (A) | YIL İÇİNDE EKLENEN (B) | YIL İÇİNDE DÜŞÜLEN (C) | TOPLAM YILSONU ÖDENEĞİ D=(A+B)-C | HARCAMA (E) | İPTAL EDİLEN ÖDENEK (D-E) |
|--|-------------------------|---------------------------------|------------------------------|---|----------------|------------------------------------|
| 01 PERSONEL GİDERLERİ | 247.000,00 | 8.500,00 | 0,00 | 255.500,00 | 255.202,29 | 297,71 |
| 02 SOSYAL GÜVENLİK KURUMLARINA DEVLET PRİMİ GİDERLERİ | 44.000,00 | 0,00 | 0,00 | 44.000,00 | 41.625,67 | 2.374,33 |
| 03 MAL VE HİZMET ALIM GİDERLERİ | 24.000,00 | 0,00 | 0,00 | 24.000,00 | 11.746,78 | 12.253,22 |
| 05 CARİ TRANSFERLER | | | | | | |
| 06 SERMAYE GİDERLERİ | | | | | | |
| GENEL TOPLAM | 315.000,00 | 8.500,00 | 0,00 | 323.500,00 | 308.574,74 | 14.925,26 |

2013 Mali Yılı Fonksiyonel Kodlara Göre Ödenek Ve Harcama Tutarı

| GİDER TÜRLERİ | BÜTÇE ÖDENEĞİ (A) | YIL İÇİNDE EKLENEN (B) | YIL İÇİNDE DÜŞÜLEN (C) | TOPLAM YILSONU ÖDENEĞİ D=(A+B)- C | HARCAMA (E) | İPTAL EDİLEN ÖDENEK (D-E) |
|---------------------------------------|----------------------------------|---|---|--|------------------------|--|
| 01 Genel Kamu Hizmetleri | | | | | | |
| 03 Kamu Düzeni ve Güvenlik Hizmetleri | | | | | | |
| 08 Dinlenme Kültür ve Din Hizmetleri | | | | | | |
| 09 Eğitim Hizmetleri | 315.000,00 | 8.500,00 | 0,00 | 323.500,00 | 308.574,74 | 14.925,26 |
| GENEL TOPLAM | 315.000,00 | 8.500,00 | 0,00 | 323.500,00 | 308.574,74 | 14.925,26 |



2013 Mali Yılı Kurumsal Koda Göre Ödenek Ve Harcama Tutarı

| KURUMSAL KOD | | | | BÜTÇE ÖDENEĞİ (A) | YIL İÇİNDE EKLENEN (B) | YIL İÇİNDE DÜŞÜLEN (C) | TOPLAM YILSONU ÖDENEĞİ D=(A+B)-C | HARCAMA (E) | İPTAL EDİLEN ÖDENEK (D-E) |
|--------------|----|----|----|-------------------|------------------------|------------------------|----------------------------------|-------------|---------------------------|
| 38 | 31 | 09 | 10 | 315.000,00 | 8.500,00 | 0,00 | 323.500,00 | 308.574,74 | 14.925,26 |

2013 Mali Yılı Bütçe Gelirlerinin Gelişimi

| BÜTÇE GELİRLERİ | TAHMİN | GERÇEKLEŞME |
|--------------------------------|------------|-------------|
| 01 - Vergi Gelirleri | | |
| 02 - Vergi Dışı Gelirler | | |
| 03 - Sermaye Gelirleri | | |
| 04 - Alınan Bağış ve Yardımlar | 315.000,00 | 323.500,00 |
| 08 - Alacaklardan Tahsilâtlar | | |
| 09 - Red ve İadeler (-) | | |

2- Temel Mali Tablolara İlişkin Açıklamalar

Başkanlığımızın 2013 mali yılı kesintili başlangıç ödeneği 315.000,00 TL olarak gerçekleşmiş olup, 2011 yılından itibaren artış göstererek, 2013 yılında son 5 yılın en yüksek seviyesine ulaşmıştır. 2013 yılsonu itibari ile gerçekleşme 323.500,00 TL olup, yıllar itibariyle artış göstererek, 2013 yılında en yüksek seviyeye ulaşmıştır. 2013 Yılı içinde eklenen tutar 8.500,00 TL olup, yıl içinde düşülen tutar bulunmamaktadır. 2008, 2009 ve 2010 yıllarında yıl içinde eklenen tutar olmadığından bu yıllarda yıl içinde eklenen tutarda 2008 yılına göre bir azalış ya da artış söz konusu olmayıp, 2011 yılında en yüksek seviyeye ulaştıktan sonra 2012 yılında bir azalış göstermiş olup 2013 yılında tekrar artış göstermiştir. Yıl içinde düşülen tutarlarda ise 2009 yılında 2008 yılına göre artış göstermiş olup 2010 yılında 2009 yılına göre azalış göstermiştir. 2011,2012 ve 2013 yıllarında düşülen tutar olmadığından bu yıllarda yıl içinde düşülen tutarda 2010 yılına göre bir azalış söz konusudur. Harcamalar 2009 yılında 2008 yılına göre azalış göstermiş olup 2010, 2011, 2012 ve 2013 yıllarında 2009 yılına göre yıllar itibariyle artış gösterirken 2013 yılında en yüksek seviyesine ulaşmıştır. 2013 yılı iptal edilen ödenek 14.925,26 TL olup, iptal edilen ödenekte 2009 yılında 2008 yılına göre bir azalış, 2010 yılında 2009 yılına göre bir artış, 2011 yılında 2010 yılında göre bir azalış, 2012 yılında 2011 yılına göre bir artış,2013 yılında ise 2012 yılına göre bir artış söz konusudur.

3- Mali Denetim Sonuçları

2013 yılı harcamaları ile ilgili olarak Sayıştay tarafından sorguya alınmış bir harcama veya ilama bağlanmış borç olmadığından bu kısım doldurulmamıştır.

B- PERFORMANS BİLGİLERİ

Program döneminde idare performans hedeflerine yönelik olarak birim performans hedefleri belirlenmediğinden bunları etkileyen faktörlere, birim performans hedeflerine ulaşıp ulaşılamadığını değerlendirmek üzere belirlenen performans göstergelerine ve birim performans hedeflerinin kaynak ihtiyacına yer verilmemiştir.

1- Faaliyet ve Proje Bilgileri

2- Performans Sonuçları Tablosu

3- Performans Sonuçlarının Değerlendirilmesi

4- Performans Bilgi Sisteminin Değerlendirilmesi

IV. KURUMSAL KABİLİYET VE KAPASİTENİN DEĞERLENDİRİLMESİ

A- Üstünlükler

- Geleneksel olarak oluşmuş deneyimli, uyum sağlama kapasitesi yüksek bir idari kadronun oluşu

- Yönetimin deneyimli ve yetişmiş kişilerden oluşması
- Yönetim ve idari personelin öğrenciler ile iyi ilişkiler kurması
- Birimimizin faaliyetlerini diğer birimlerle işbirliği içerisinde ve eşgüdümlü olarak yürütmesi
- Birimimizin teknolojik gelişmelere açık olması
- Talep ve isteklerin kısa sürede sonuçlandırılması
- Bugünkü ve gelecekteki ihtiyaçlarımıza cevap verebilecek bir fiziki mekanımızın olması
- Bugünkü ve gelecekteki ihtiyaçlarımıza cevap verebilecek web tabanlı ve Bologna sürecini destekleyen Öğrenci İşleri Otomasyon Programına sahip olmamız

B- Zayıflıklar

- Bütçe olanaklarının kısıtlı olması
- Personel yetersizliği

C- Değerlendirme

Öğrenci sayımızın ve buna paralel olarak öğrencilerle ilgili tutulan evrak ve dosyaların giderek artması ve bu gelişmeler karşısında fiziki mekanımızın ihtiyaçlarımıza cevap vermemesi üzerine inşa edilen yeni binamız problemlerimizin büyük ölçüde çözüme kavuşmasına ve daha kaliteli hizmet sunmamıza yardımcı olmuştur.

EKLER

Harcama Yetkilisinin İç Kontrol Güvence Beyanı

Ek-3: Harcama Yetkilisinin İç Kontrol Güvence Beyanı

İÇ KONTROL GÜVENCE BEYANI^{1[6]}

Harcama yetkilisi olarak yetkim dahilinde;

Bu raporda yer alan bilgilerin güvenilir, tam ve doğru olduğunu beyan ederim.

Bu raporda açıklanan faaliyetler için idare bütçesinden harcama birimimize tahsis edilmiş kaynakların etkili, ekonomik ve verimli bir şekilde kullanıldığını, görev ve yetki alanım çerçevesinde iç kontrol sisteminin idari ve mali kararlar ile bunlara ilişkin işlemlerin yasallık ve düzenliliği hususunda yeterli güvenceyi sağladığını ve harcama birimimizde süreç kontrolünün etkin olarak uygulandığını bildiririm.

Bu güvence, harcama yetkilisi olarak sahip olduğum bilgi ve değerlendirmeler, iç kontroller, iç denetçi raporları ile Sayıştay raporları gibi bilgim dahilindeki hususlara dayanmaktadır.^{2[7]}

Burada raporlanmayan, idarenin menfaatlerine zarar veren herhangi bir husus hakkında bilgim olmadığını beyan ederim.^{3[8]}
(Gebze-18.03.2013)

Tülay BÜYÜKAKSOY
Daire Başkanı V.

^{1[6]} Harcama yetkilileri tarafından imzalanan iç kontrol güvence beyanı birim faaliyet raporlarına eklenir.

^{2[7]} Yıl içinde harcama yetkilisi değişmişse “benden önceki harcama yetkilisi/yetkililerinden almış olduğum bilgiler” ibaresi de eklenir.

^{3[8]} Harcama yetkilisinin herhangi bir çekincesi varsa bunlar liste olarak bu beyana eklenir ve beyanın bu çekincelerle birlikte dikkate alınması gerektiği belirtilir.