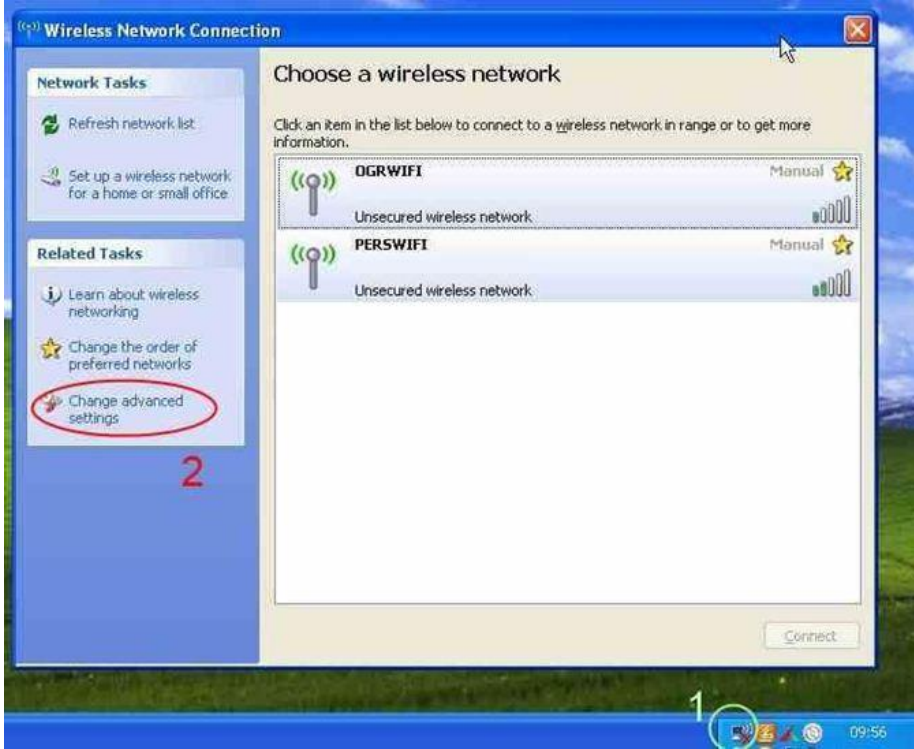
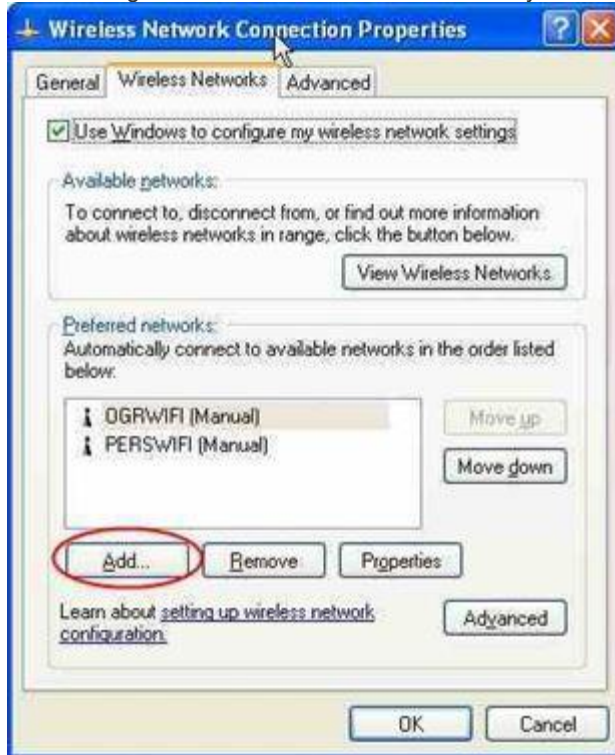


# Windows XP

- Sağ alt köşedeki Kablosuz ağ ikonunu çift tıklayınız.
- Menüden Gelişmiş ayarları değiştir linkini tıklayınız.



- Kablosuz ağlar sekmesinden Ekle butonunu tıklayınız.

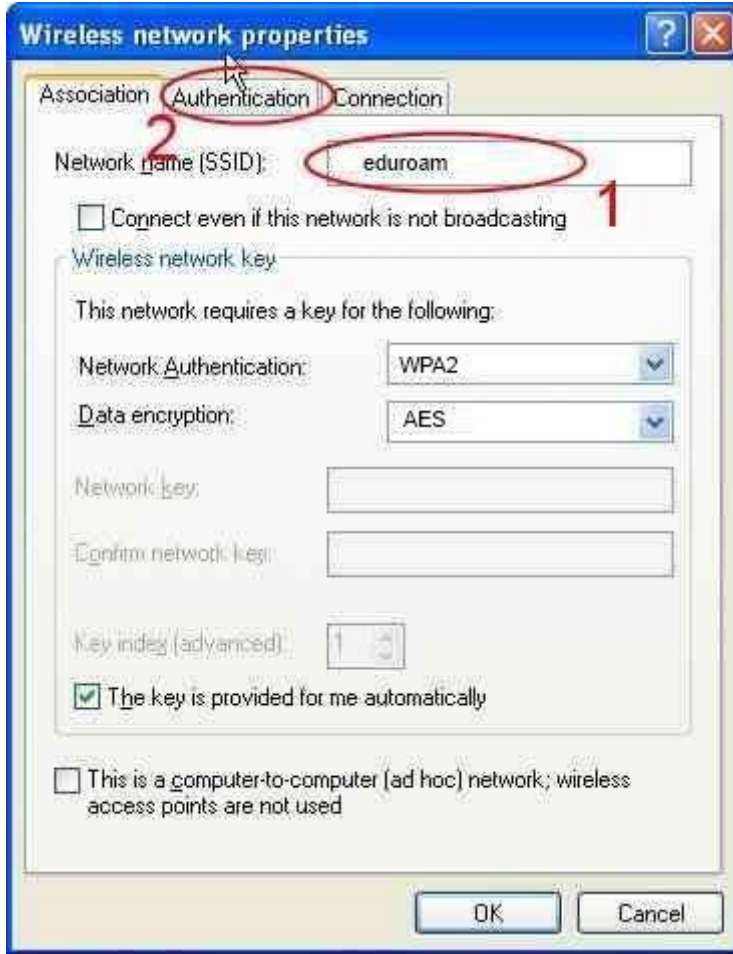


- Manuel olarak profil oluřtur
- Association sekmesinde

Network adı (SSID) olarak **eduroam** yazınız.

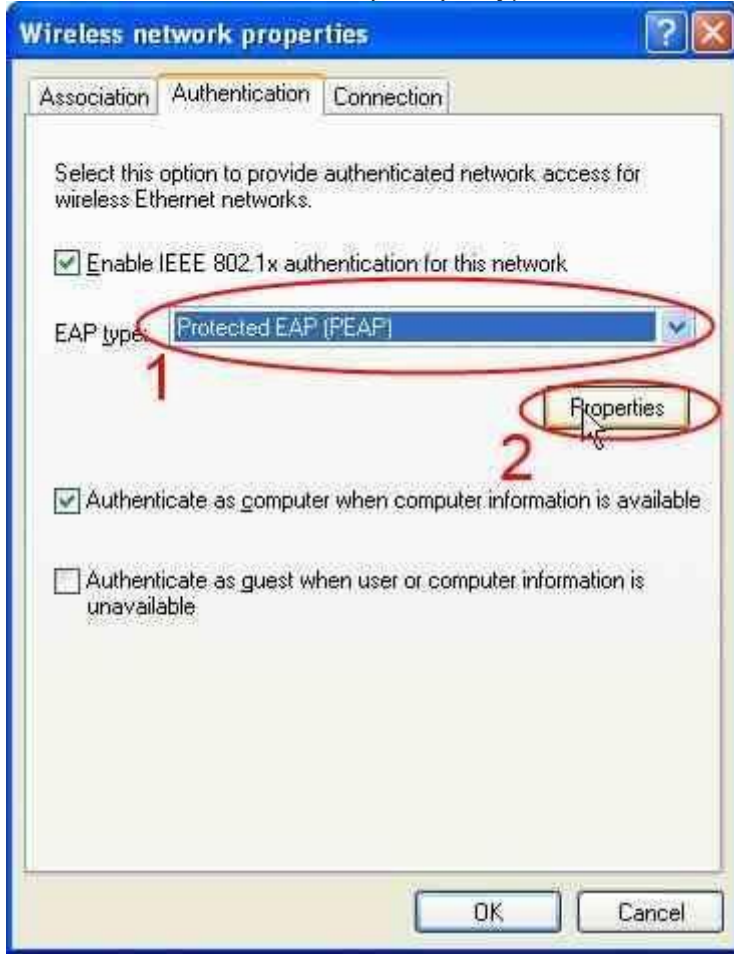
Network Authentication : **WPA2** , Data Encryption : **AES** ya da

Network Authentication : **WPA** , Data Encryption : **TKIP** seiniz. (misafir olunan iversitedeki gvenlik ayarları seilmeli)



- Kimlik doğrulama sekmesinde;

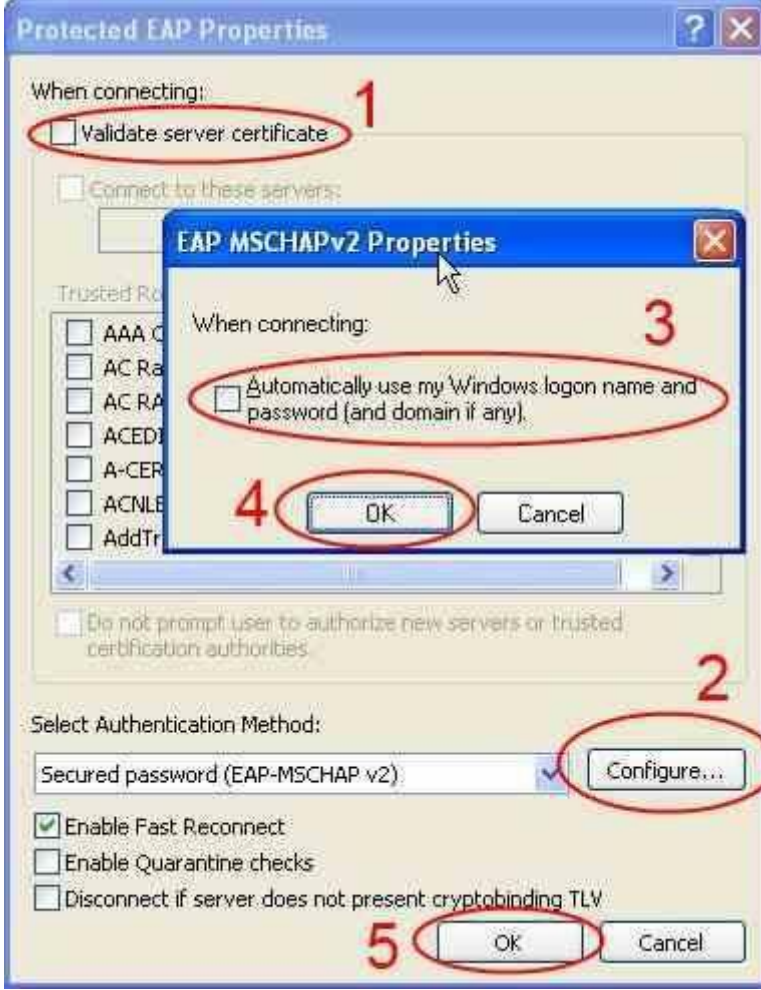
EAP türü olarak **Protected EAP (PEAP)**'ı seçip **özellikler** butonunu tıklayınız.



Sunucu kimlik doğrulama kutusundaki **işareti kaldırınız.**

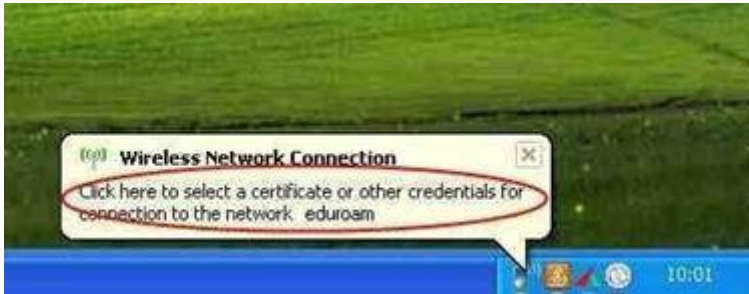
**Ayarla** butonunu tıklayınız.

Windows kullanıcısı ve şifresini kullanan kutusundaki **işareti kaldırınız.**



Tüm ayarları **Tamam** butonuna basarak kaydediniz.

- Sağ alt köşede bulunan **Kablosuz ağ ikonunu** tıklayıp, **eduroam** ağını seçip **bağlan** butonunu tıklayınız



- Username olarak **E-mail** adresinizi (**anadolu.edu.tr** uzantılı) ve **şifrenizi** giriniz.



Enter Credentials

User name: E-mail adresi

Password: Şifre

Logon domain:

Save this user name and password for future use

OK Cancel

- Kablosuz ağ bağlantısı kurulumu tamamlanmıştır.

