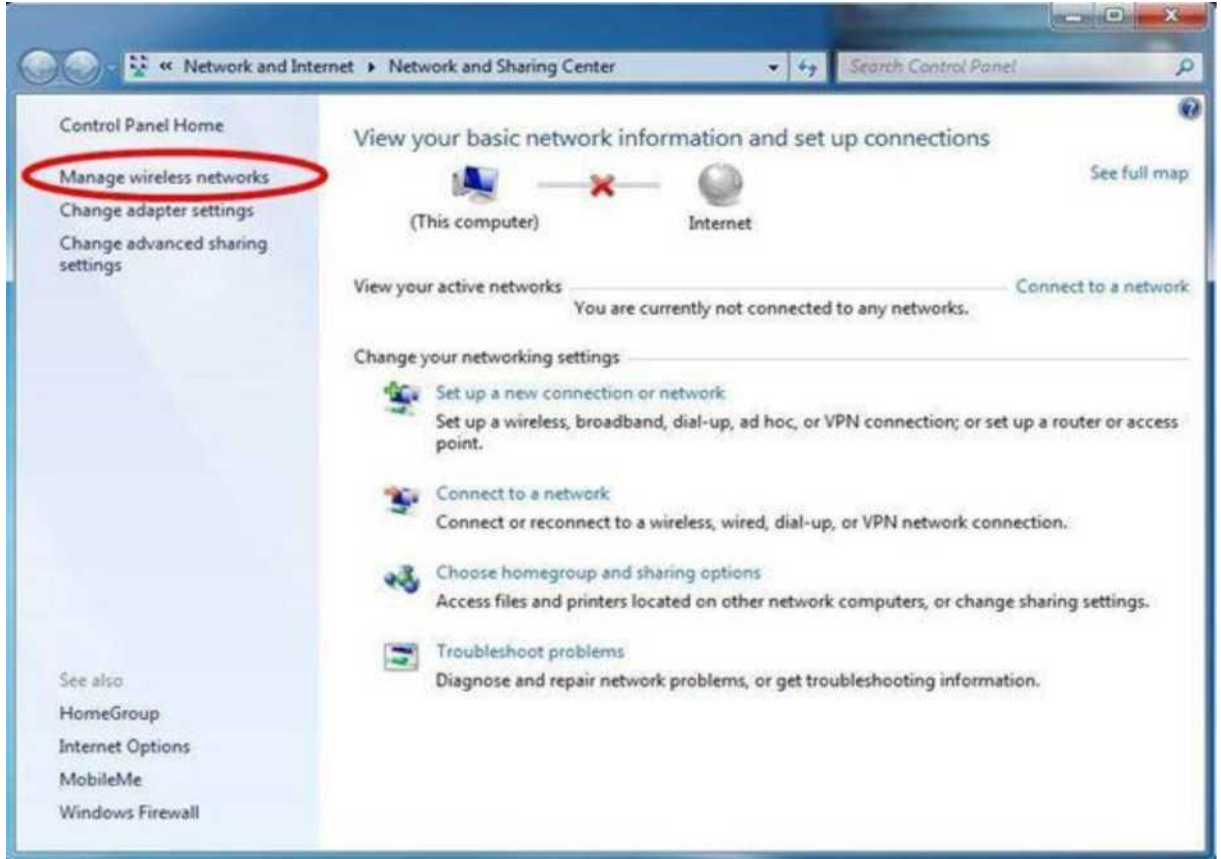


# Windows 7

- Denetim Masası
  - Ağ ve İnternet
  - Ağ paylaşım merkezi
  - Kablosuz ağları yönet



## Ekle

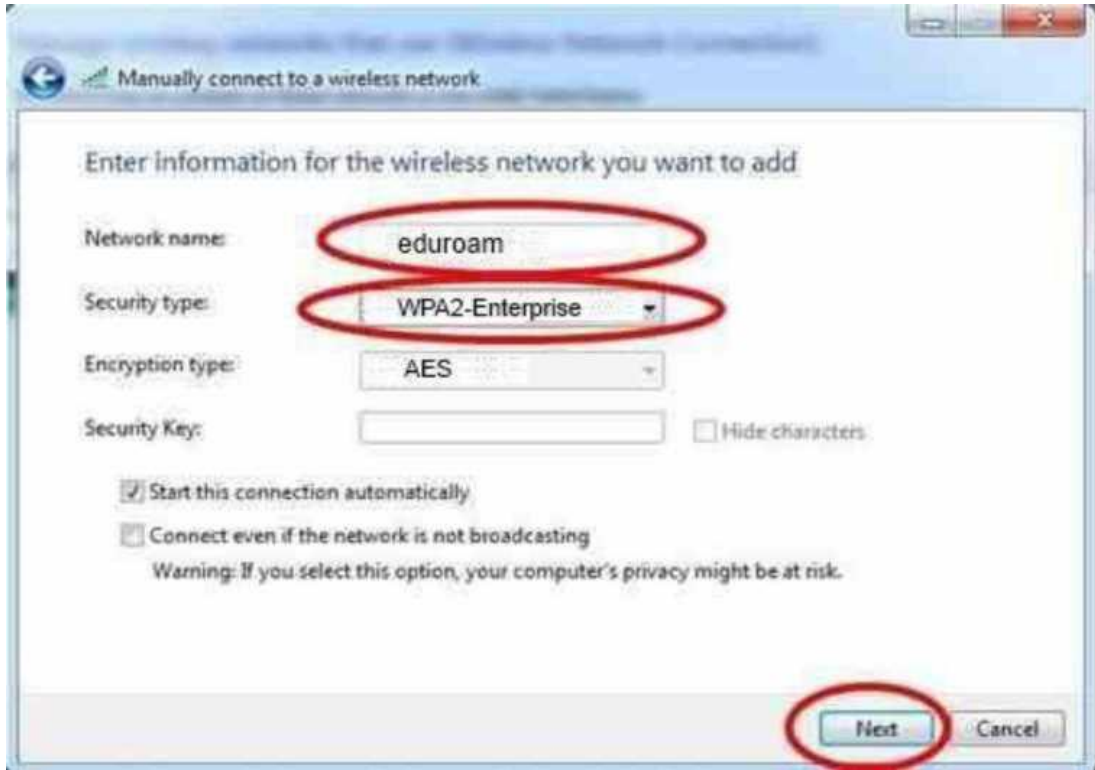


Manuel olarak profil oluşturun.

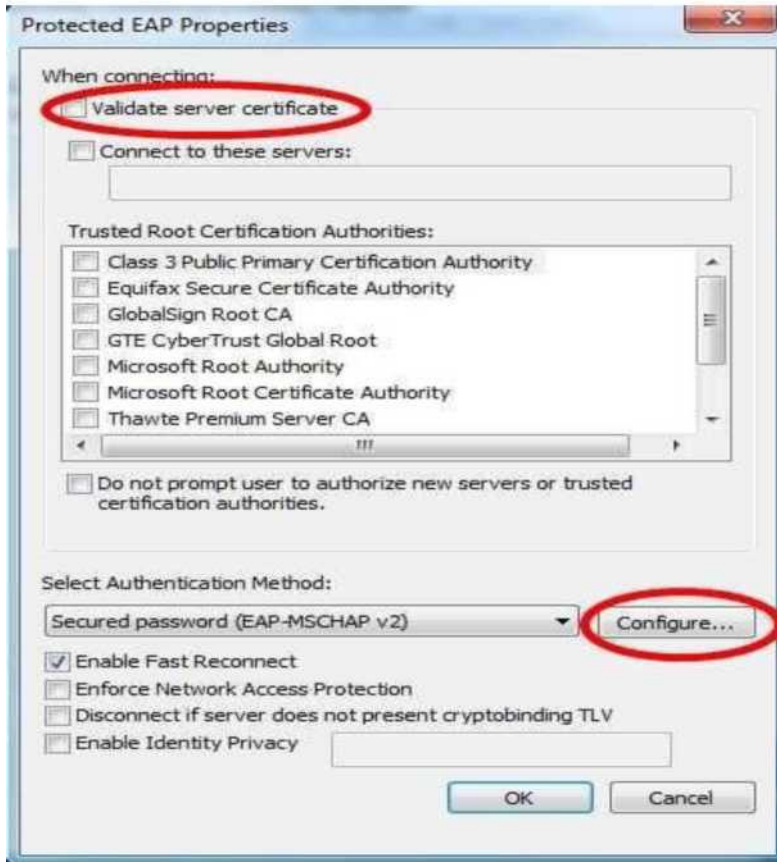
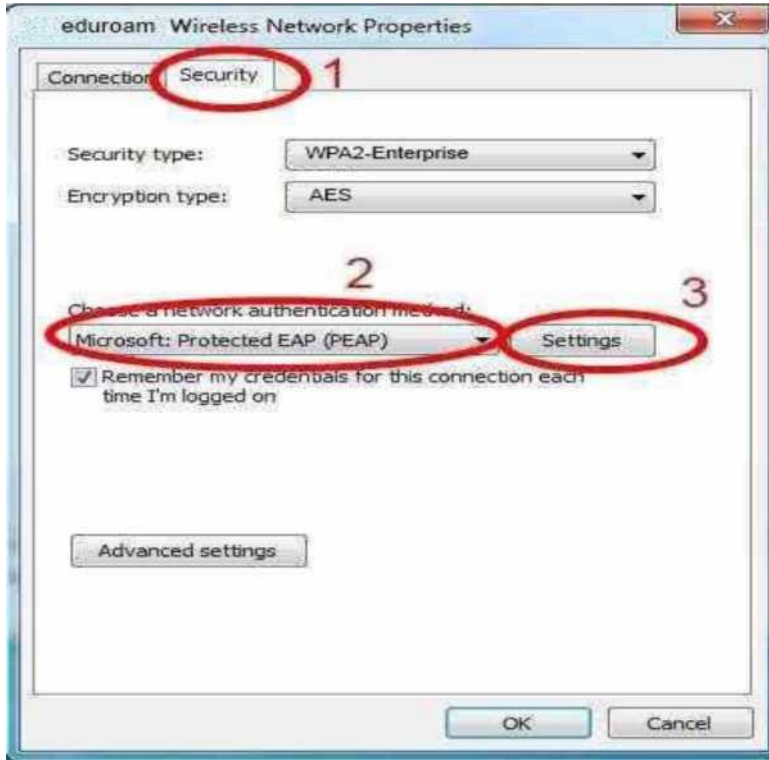


Network adı olarak **eduroam** yazınız.  
Security bölümünden;

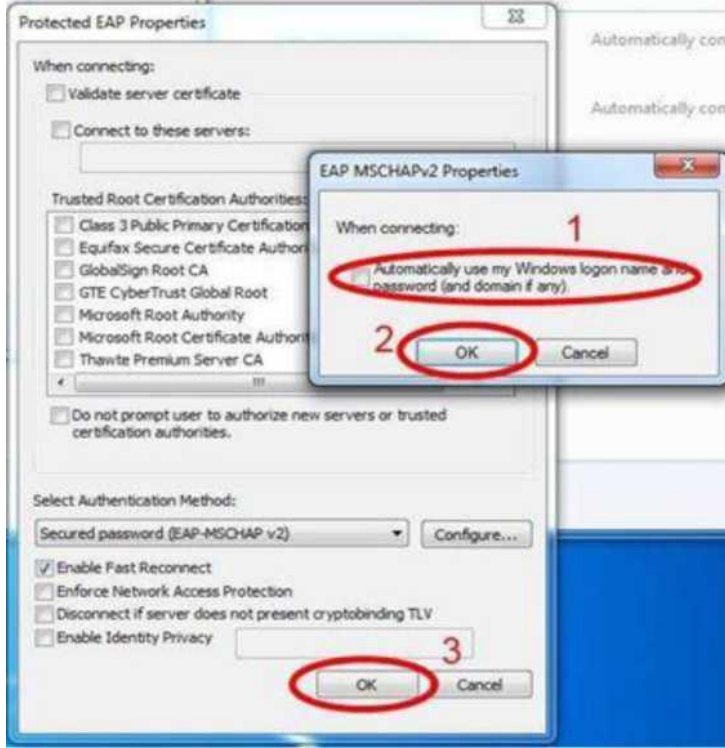
Güvenlik türü: **WPA2-Kuruluş**, şifreleme türü: **AES** ya da Güvenlik türü: **WPA-Kuruluş**, şifreleme türü: **TKIP** seçiniz. (misafir olunan üniversitedeki güvenlik ayarları seçilmeli)  
**Devam** butonunu tıklayınız. **Bağlantı ayarlarını değiştir** 'i tıklayınız.



Kimlik doğrulama yöntemi olarak **Microsoft: Protected EAP (PEAP)** seçip **ayarlar** butonunu tıklayınız. Sunucu kimlik doğrulama kutusundaki işareti kaldırınız.



Windows kullanıcısı ve şifresini kullan kutusundaki işareti kaldırınız. **Ayarla** butonunu tıklayınız.



Tüm ayarları **Tamam** butonuna basarak kaydediniz.

Sağ alt köşede bulunan **Kablosuz ağ** ikonunu tıklayıp, **eduroam** ağını seçip **bağlan** butonunu tıklayınız.



Username olarak **E-mail** ( **gyte.edu.tr** uzantılı) adresinizi ve **şifrenizi** giriniz. Kablosuz ağ bağlantısı kurulumu tamamlanmıştır.